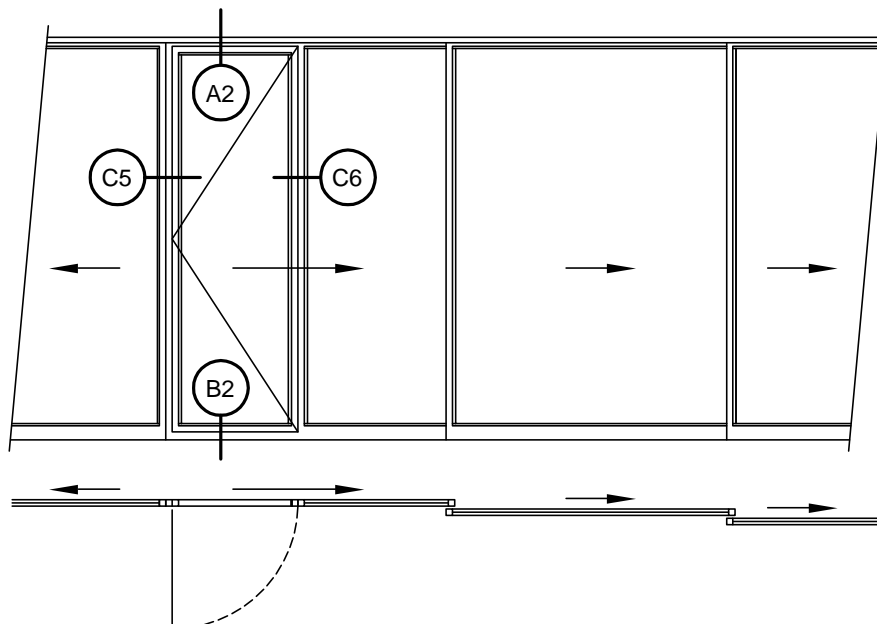


## LÉGENDE

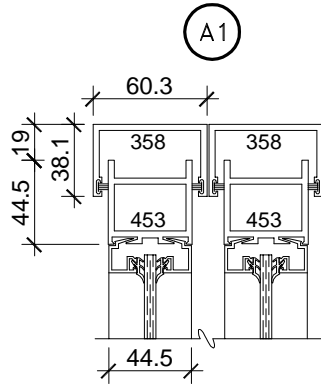
 : NOM DU FICHIER POUR AUTOCAD.

## NOTE GÉNÉRALE

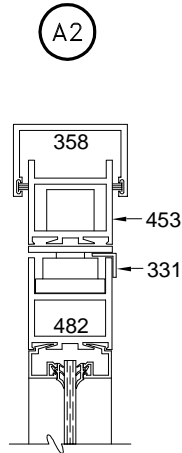
- LES DÉTAILS SONT SUJETS À CHANGEMENT SANS PRÉAVIS.
- LES DIMENSIONS N'APPARAÎTRONT PAS SUR CES FICHIERS. VEUILLEZ LES AJOUTER SUR VOTRE DESSIN.



## DÉTAIL POUR TÊTE

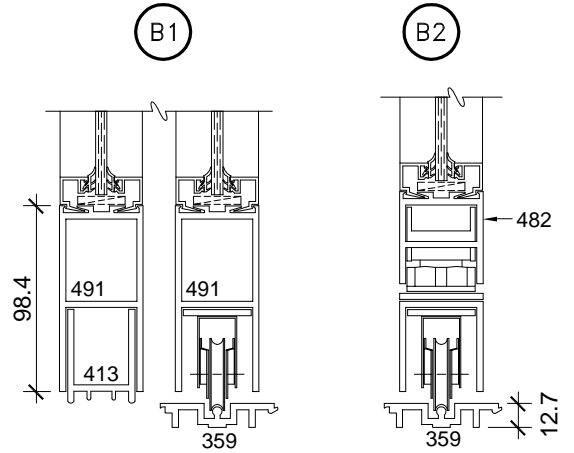


**453**  
fichier 453-58T6



**453**  
fichier 453-82T6

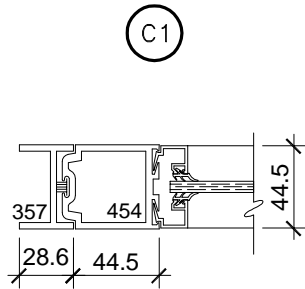
## DÉTAIL POUR TÊTE



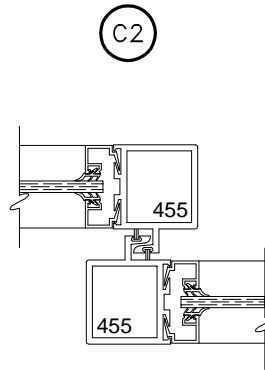
**491**  
fichier 491-59B6

**482**  
fichier 491-82B6

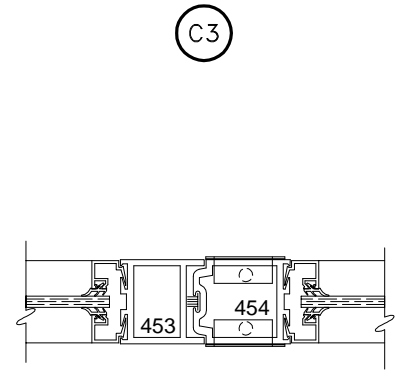
## DÉTAIL POUR BATTANTS



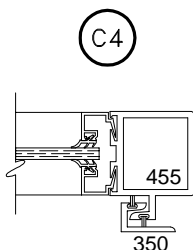
**454**  
fichier 454-57J6



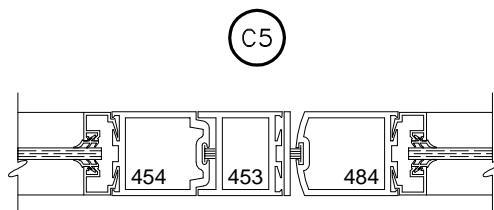
**455**  
fichier 455-55R6



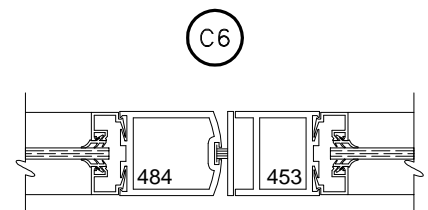
**453**  
fichier 453-54R6



**455**  
fichier 455-50J6

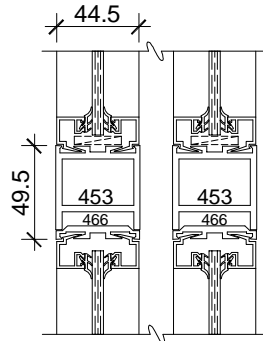


**453**  
fichier 453-84R6

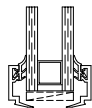


**484**  
fichier 484-53R6

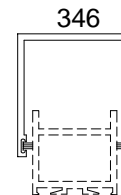
## DÉTAIL DE TRAVERSES INTERMÉDIAIRES FACULTATIVES



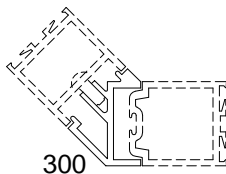
**453**  
fichier 453-53E6



**VERRE 25mm FACULTATIF**  
fichier FIXE-25



**RAIL DU HAUT FACULTATIF**  
fichier 346-M



**PROFILÉ DE RENCONTRE A 45°**  
fichier 300-M



**RAIL ROBUSTE FACULTATIF AVEC SEUIL**  
fichier 351M et 352M