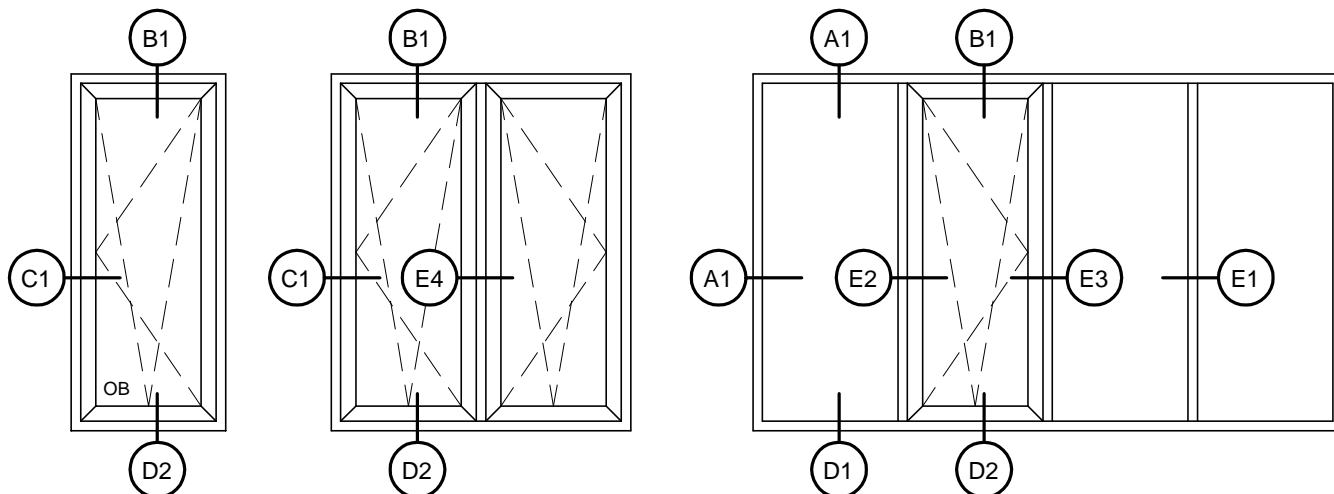


VOLET OSCILLO-BATTANTE SÉRIE 1950 DANS ENCADREMENT SÉRIE 1800 (76mm) .....	PAGE 2
-DÉTAILS POUR TÊTE ET BASE .....	PAGE 3
-DÉTAILS POUR MENEAU VERTICAL .....	PAGE 3
VOLET OSCILLO-BATTANTE SÉRIE 1950 DANS ENCADREMENT SÉRIE 1840 (102mm) .....	PAGE 4
-DÉTAILS POUR TÊTE ET BASE .....	PAGE 5
-DÉTAILS POUR MENEAU VERTICAL .....	PAGE 6
VOLET OSCILLO-BATTANTE SÉRIE 1950 DANS ENCADREMENT SÉRIE 1860 (152mm) .....	PAGE 7
-DÉTAILS POUR TÊTE ET BASE .....	PAGE 8
-DÉTAILS POUR MENEAU VERTICAL .....	PAGE 9



## LÉGENDE

-OB : OSCILLO-BATTANT

□ : NOM DU FICHER POUR AUTOCAD.

## NOTE GÉNÉRALE

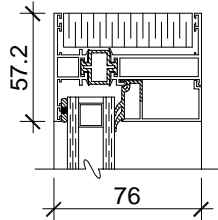
- LES DÉTAILS SONT SUJETS À CHANGEMENT SANS PRÉAVIS.
- LES DIMENSIONS N'APPARAÎTRONT PAS SUR CES FICHIERS  
VEUILLEZ LES AJOUTER SUR VOTRE DESSIN.

## SYSTÈME "MAXSCEL"

- LE SYSTÈME "MAXSCEL" EST UN NOUVEAU TYPE DE PARCLOSES PERMETTANT D'OBTENIR UN MEILLEUR RENDEMENT, PAR LE PRINCIPE DE L'ÉCRAN PLUVIAL, EQUIVALENT À CELUI OBTENU AVEC JOINT DE FEUILLURE. BREVET EN INSTANCE.

## DÉTAIL POUR TÊTE ET JAMBAGE FIXE

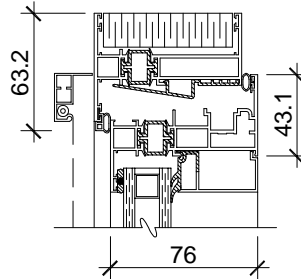
(A1)



**80-310**  
fichier M310DT

## DÉTAIL POUR TÊTE AVEC VOLET 1950

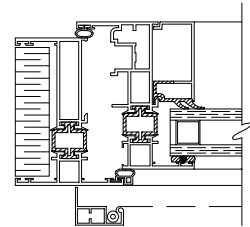
(B1)



**80-310**  
fichier M310VOT

## DÉTAIL POUR JAMB. AVEC VOLET 1950

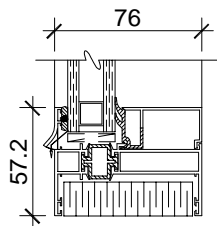
(C1)



**80-310**  
fichier M310JVO

## DÉTAIL POUR BASE FIXE

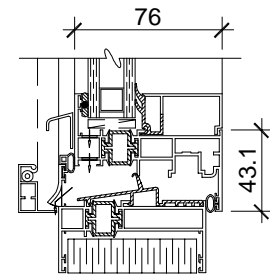
(D1)



**80-310**  
fichier M310DB

## DÉTAIL POUR BASE AVEC VOLET 1950

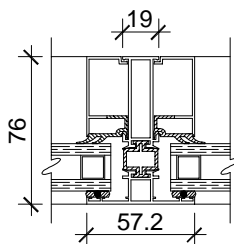
(D2)



**80-310**  
fichier M310VOB

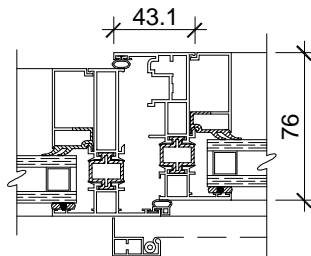
## DÉTAILS POUR MENEAU VERTICAL

(E1)



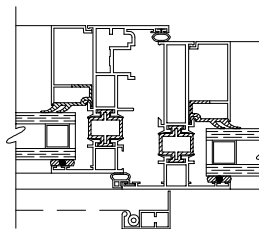
**80-314**  
fichier M314DDH

(E2)



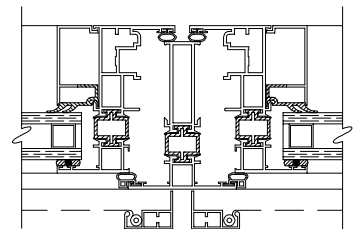
**80-314**  
fichier M314DVOH

(E3)

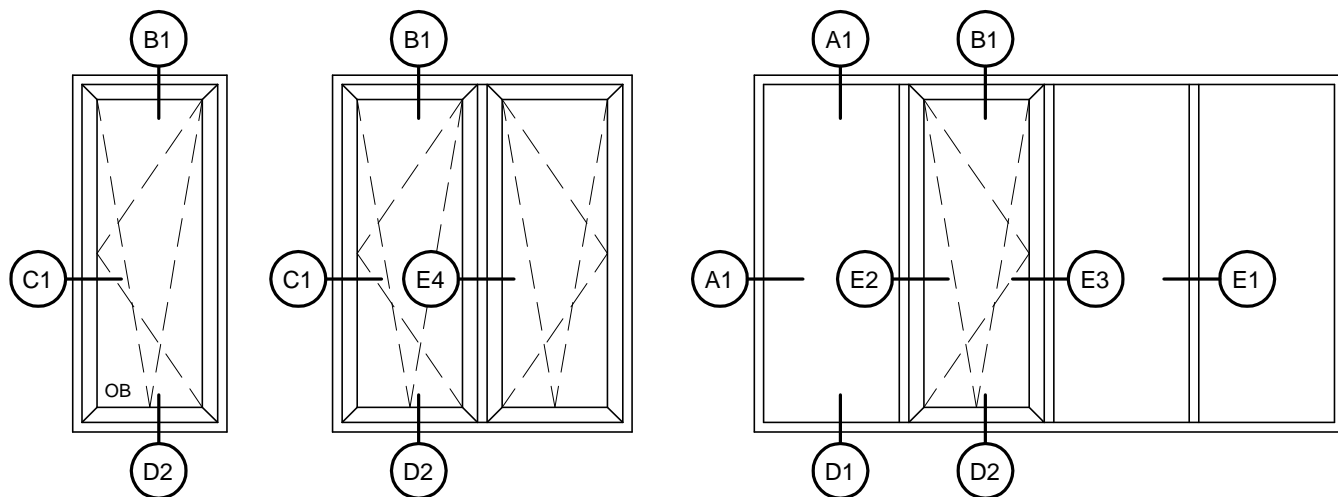


**80-314**  
fichier M314VODH

(E4)



**80-314**  
fichier M314VOOH



## LÉGENDE

-OB : OSCILLO-BATTANT

[ ] : NOM DU FICHIER POUR AUTOCAD.

## NOTE GÉNÉRALE

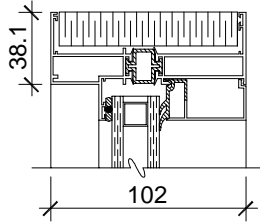
- LES DÉTAILS SONT SUJETS À CHANGEMENT SANS PRÉAVIS.
- LES DIMENSIONS N'APPARAÎTRONT PAS SUR CES FICHIERS  
VEUILLEZ LES AJOUTER SUR VOTRE DESSIN.

## SYSTÈME "MAXSCEL"

- LE SYSTÈME "MAXSCEL" EST UN NOUVEAU TYPE DE PARCLOSES PERMETTANT D'OBTENIR UN MEILLEUR RENDEMENT, PAR LE PRINCIPE DE L'ÉCRAN PLUVIAL, EQUIVALENT À CELUI OBTENU AVEC JOINT DE FEUILLURE. BREVET EN INSTANCE.

## DÉTAIL POUR TÊTE ET JAMBAGE FIXE

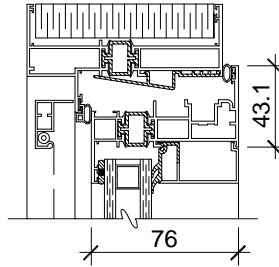
(A1)



**80-412**  
fichier M412DT

## DÉTAIL POUR TÊTE AVEC VOILET 1950

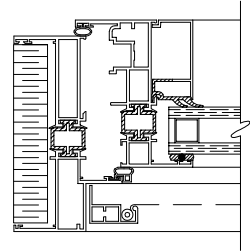
(B1)



**80-412**  
fichier M412VOT

## DÉTAIL POUR JAMB. AVEC VOILET 1950

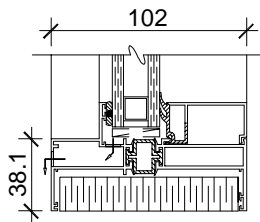
(C1)



**80-412**  
fichier M412JVO

## DÉTAIL POUR BASE FIXE

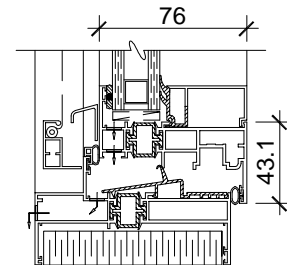
(D1)



**80-412**  
fichier M412DB

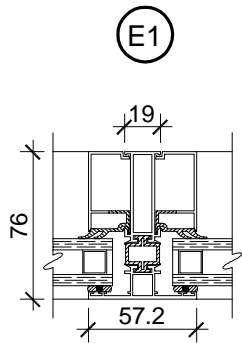
## DÉTAIL POUR BASE AVEC VOILET 1950

(D2)

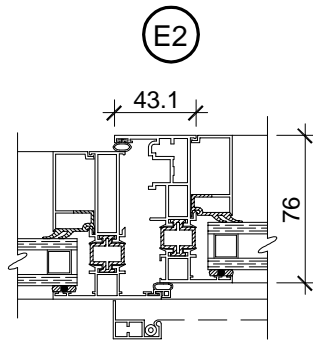


**80-412**  
fichier M412VOB

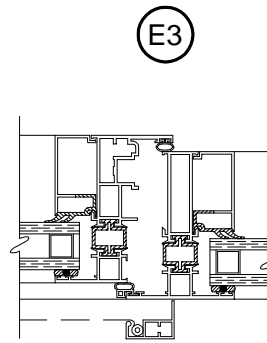
## DÉTAILS POUR MENEAU VERTICAL



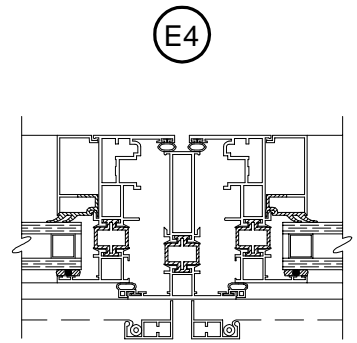
**80-314**  
fichier M314DDH



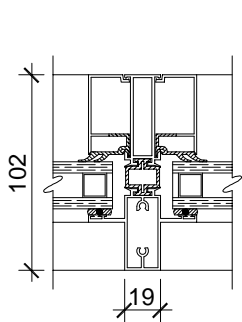
**80-314**  
fichier M314DVOH



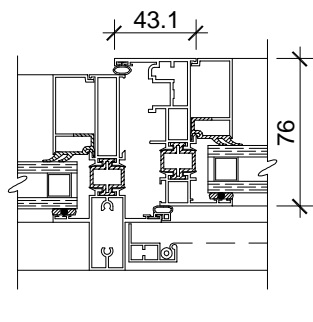
**80-314**  
fichier M314VODH



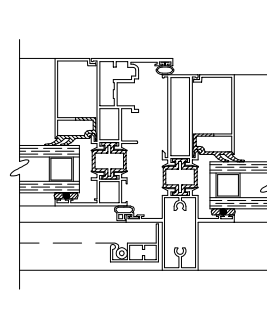
**80-314**  
fichier M314VOOH



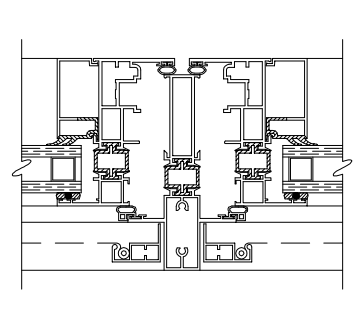
**80-411**  
fichier M411DDH



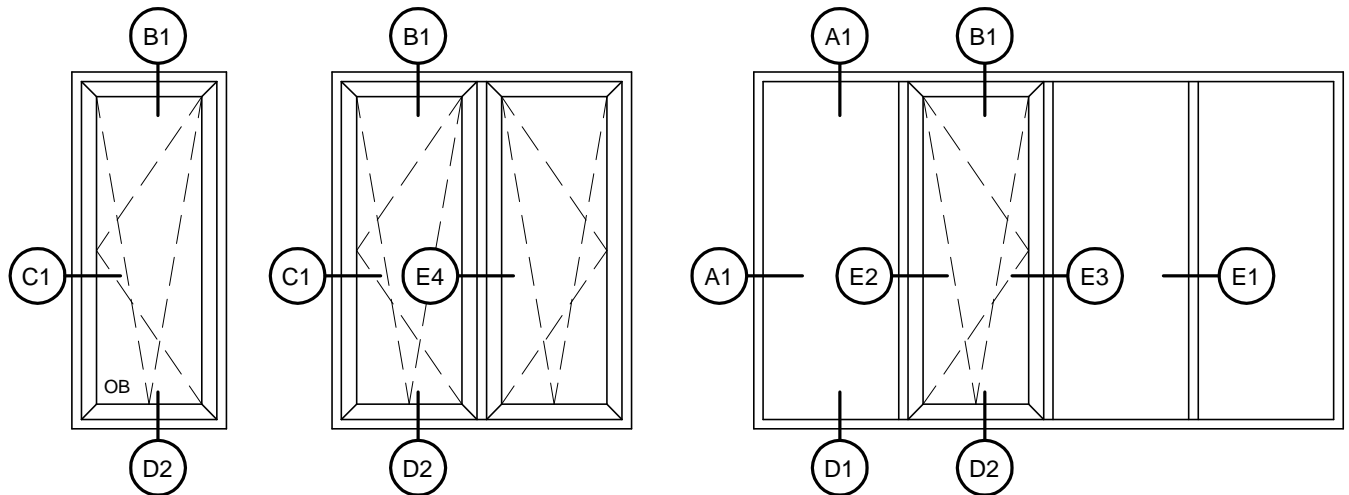
**80-411**  
fichier M411DVOH



**80-411**  
fichier M411VODH



**80-411**  
fichier M411VOOH



## LÉGENDE

-OB : OSCILLO-BATTANT

□ : NOM DU FICHIER POUR AUTOCAD.

## NOTE GÉNÉRALE

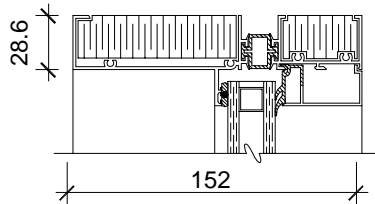
-LES DÉTAILS SONT SUJETS À CHANGEMENT SANS PRÉAVIS.  
 -LES DIMENSIONS N'APPARAÎTRONT PAS SUR CES FICHIERS  
 VEUILLEZ LES AJOUTER SUR VOTRE DESSIN.

## SYSTÈME "MAXSCEL"

-LE SYSTÈME "MAXSCEL" EST UN NOUVEAU TYPE DE PARCLOSES PERMETTANT D'OBTENIR UN MEILLEUR RENDEMENT, PAR LE PRINCIPE DE L'ÉCRAN PLUVIAL, EQUIVALENT À CELUI OBTENU AVEC JOINT DE FEUILLURE. BREVET EN INSTANCE.

## DÉTAIL POUR TÊTE ET JAMBAGE FIXE

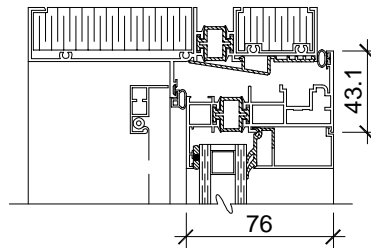
(A1)



**81-612**  
fichier M612DT

## DÉTAIL POUR TÊTE AVEC VOILET 1950

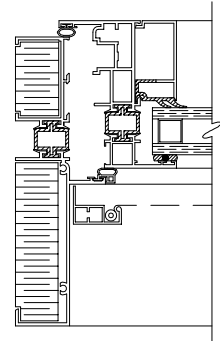
(B1)



**81-612**  
fichier M612VOT

## DÉTAIL POUR JAMB. AVEC VOILET 1950

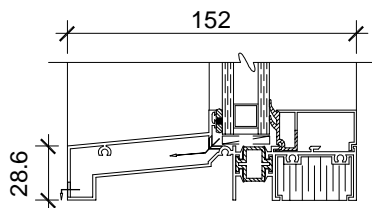
(C1)



**81-610**  
fichier M610JVO

## DÉTAIL POUR BASE FIXE

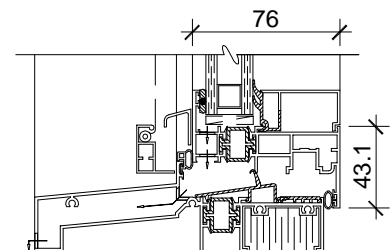
(D1)



**81-611**  
fichier M611DB

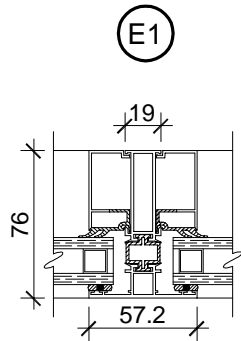
## DÉTAIL POUR BASE AVEC VOILET 1950

(D2)

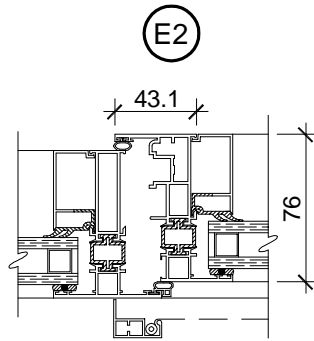


**81-611**  
fichier M611VOB

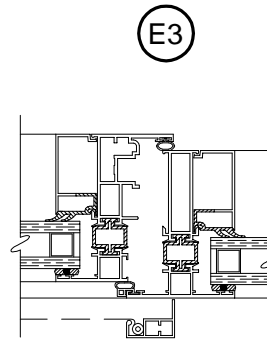
## DÉTAILS POUR MENEAU VERTICAL



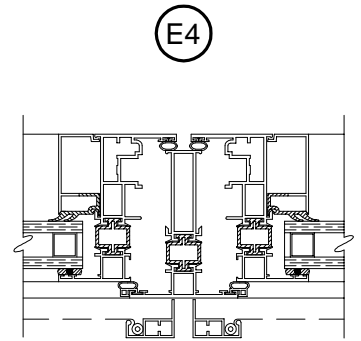
**80-314**  
fichier M314DDH



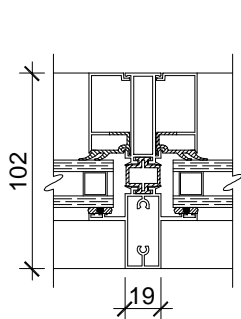
**80-314**  
fichier M314DVOH



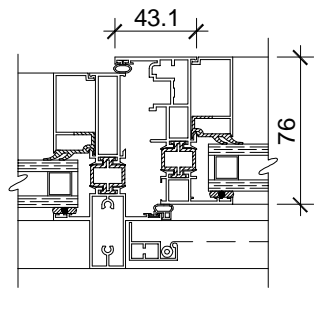
**80-314**  
fichier M314VODH



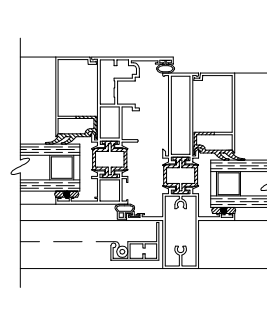
**80-314**  
fichier M314VOOH



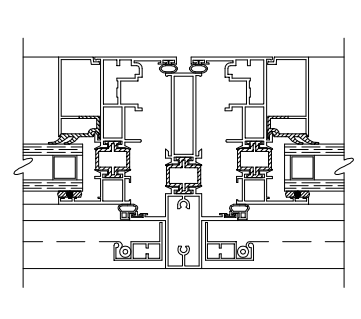
**80-411**  
fichier M411DDH



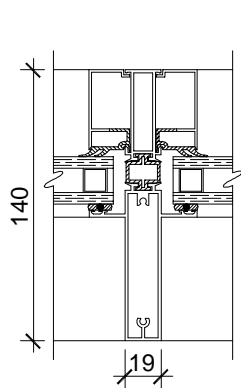
**80-411**  
fichier M411DVOH



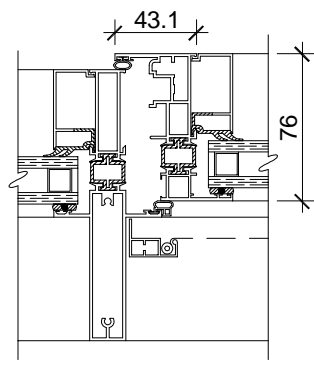
**80-411**  
fichier M411VODH



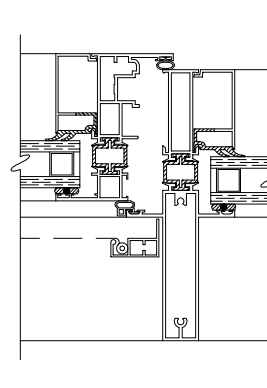
**80-411**  
fichier M411VOOH



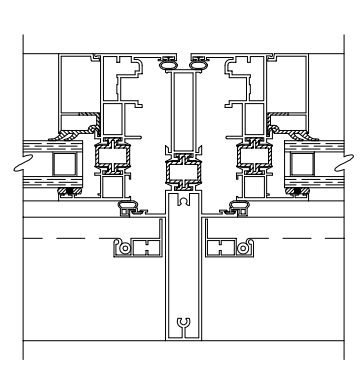
**80-561**  
fichier M561DDH



**80-561**  
fichier M561DVOH



**80-561**  
fichier M561VODH



**80-561**  
fichier M561VOOH