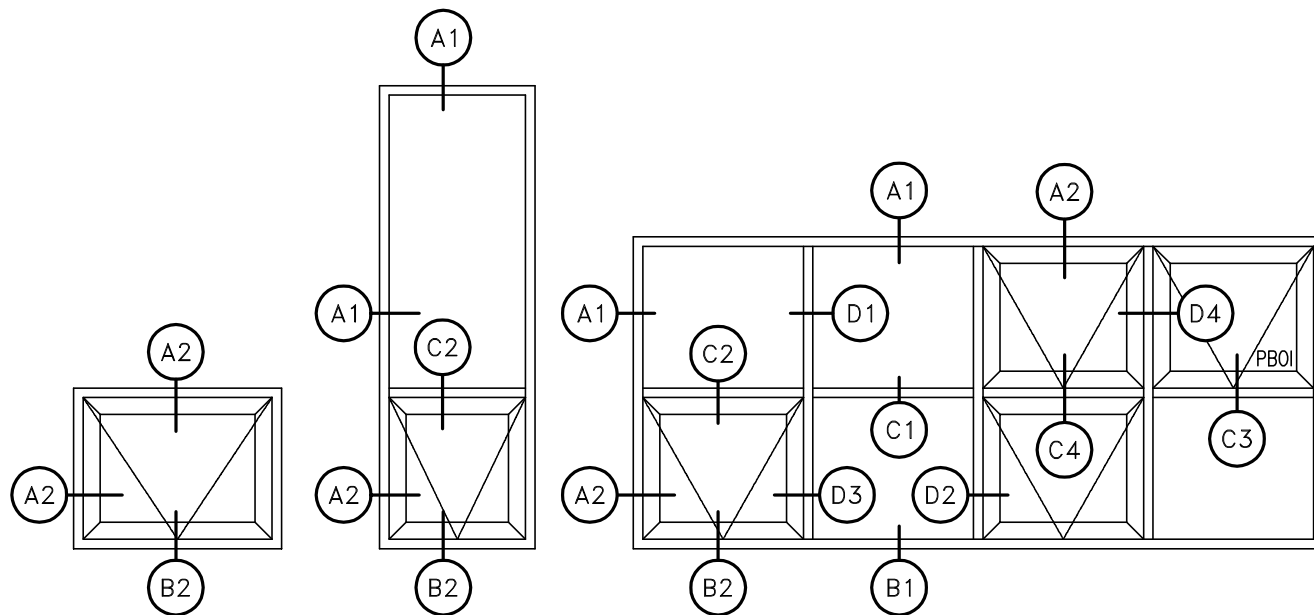


FENÊTRE ISOLÉE FIXE ET OUVRANT INTÉRIEUR SÉRIE 1700 (57mm).....	PAGE 2
-DÉTAILS POUR TÊTE ET BASE	PAGE 3
-DÉTAILS POUR TRAVERSE HORIZONTALE	PAGE 3
-DÉTAILS POUR MENEAU VERTICAL	PAGE 4
FENÊTRE ISOLÉE FIXE ET OUVRANT INTÉRIEUR SÉRIE 1740 (102mm).....	PAGE 5
-DÉTAILS POUR TÊTE ET BASE	PAGE 6
-DÉTAILS POUR TRAVERSE HORIZONTALE	PAGE 6-7
-DÉTAILS POUR MENEAU VERTICAL	PAGE 8



TOUS LES DÉTAILS DES VOILETS À TRÉMIE (PBOI) S'APPLIQUENT AUSSI POUR DES VOILETS À BATTANT OUVRANT INTÉRIEUR (PCOI).

LÉGENDE

- PBOI: PENTURÉ DANS LE BAS, OUVRANT INTÉRIEUR.
- PCOI: PENTURÉ SUR LE COTÉ, OUVRANT INTÉRIEUR.
- : NOM DU FICHER POUR AUTOCAD

NOTE GÉNÉRALE

- LES DÉTAILS SONT SUJETS À CHANGEMENT SANS PRÉAVIS.
- LES DIMENSIONS N'APPARAÎTRONT PAS SUR CES FICHERS VEUILLEZ LES AJOUTER SUR VOTRE DESSIN.
- AFIN D'OBTENIR LE PRINCIPE DE L'ÉCRAN PLUVIAL, PROCURANT AINSI UN MEILLEUR RENDEMENT, UTILISER LA PARCLOSE DU SYSTÈME "MAXSCEL", VOIR SÉRIE 1700 MAXSCEL

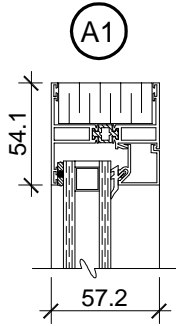
NOTE 1:

TRAVERSE HORIZONTALE PLUS ROBUSTE, 70-229, PERMETTANT DES MODULES PLUS LARGES, DISPONIBLE SEULEMENT LORSQU'AUCUN VOLET AU DESSUS.

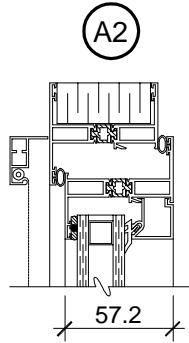
NOTE 2:

MENEUX VERTICAUX 70-226 ET 71-428, AVEC VOLET DE CHAQUE COTÉ POUR PBOI SEULEMENT. SI PCOI, POSSIBLE SEULEMENT LORSQU'AUCUNE CHARNIÈRE N'EST REQUISE SUR CE MENEAU. SINON UTILISER LE FICHER 229ViViH OU 429ViViH.

DÉTAILS POUR TÊTE ET JAMBAGE

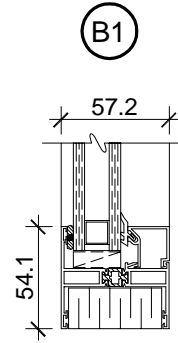


70-225
fichier 225DT

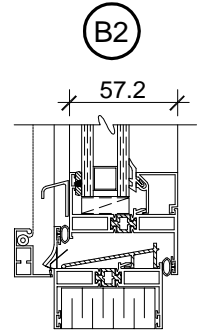


70-225
fichier 225ViT

DÉTAILS POUR BASE

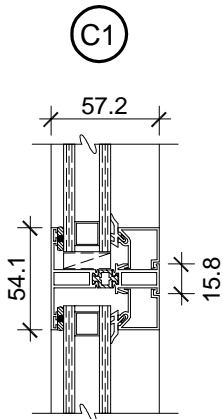


70-225
fichier 225DB

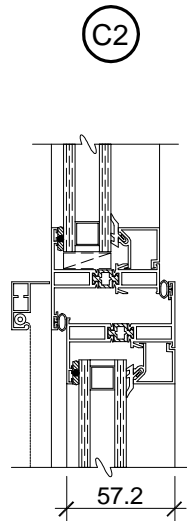


70-225
fichier 225ViB

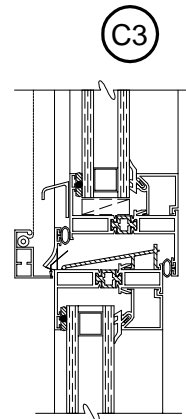
DÉTAILS POUR TRAVERSE HORIZONTALE



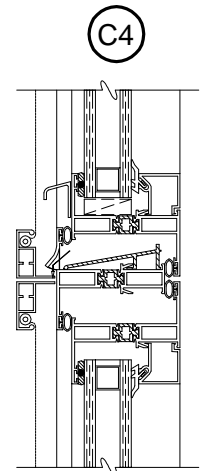
70-226
fichier 226DD



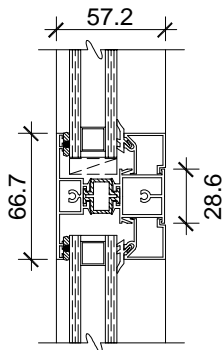
70-226
fichier 226DV



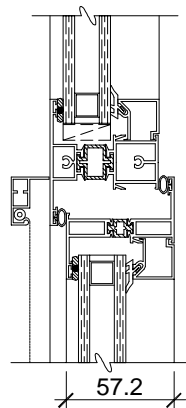
70-226
fichier 226ViD



70-226
fichier 226Vi



70-229
fichier 229DD

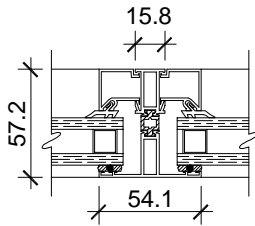


70-229
fichier 229DV

Voir note 1

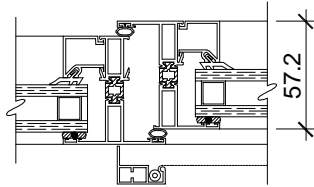
DÉTAILS POUR MENEAU VERTICAL

D1



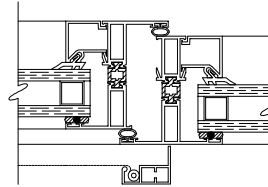
70-226
fichier 226DDH

D2



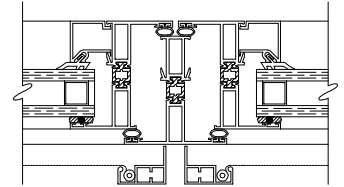
70-226
fichier 226DVih

D3



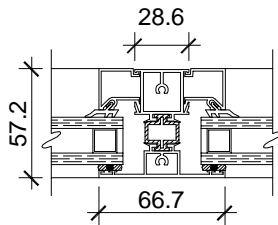
70-226
fichier 226ViDH

D4

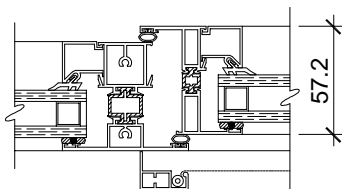


Voir note 2

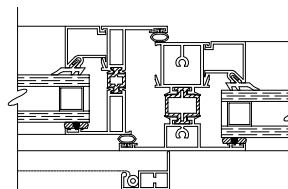
70-226
fichier 226ViViH



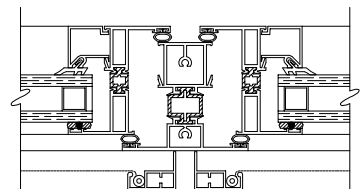
70-229
fichier 229DDH



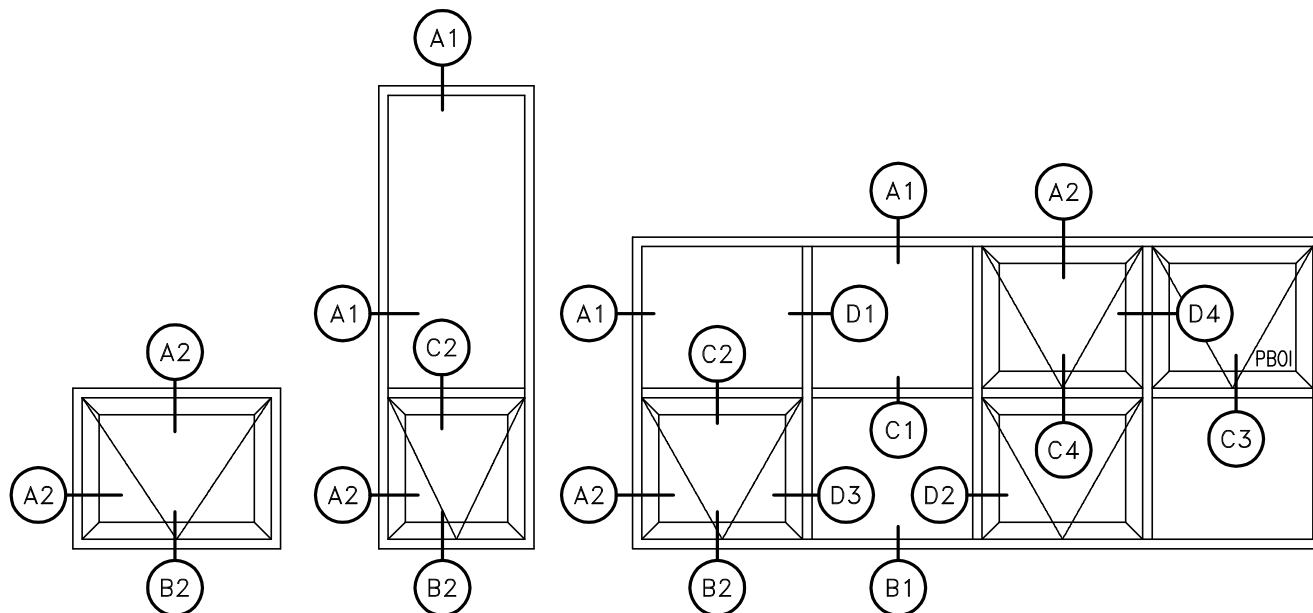
70-229
fichier 229DVih



70-229
fichier 229ViDH



70-229
fichier 229ViViH



TOUS LES DÉTAILS DES VOILETS À TRÉMIE (PBOI) S'APPLIQUENT AUSSI POUR DES VOILETS À BATTANT OUVRANT INTÉRIEUR (PCOI).

LÉGENDE

- PBOI: PENTURÉ DANS LE BAS, OUVRANT INTÉRIEUR.
- PCOI: PENTURÉ SUR LE COTÉ, OUVRANT INTÉRIEUR.
- : NOM DU FICHIER POUR AUTOCAD

NOTE GÉNÉRALE

- LES DÉTAILS SONT SUJETS À CHANGEMENT SANS PRÉAVIS.
- LES DIMENSIONS N'APPARAÎTRONT PAS SUR CES FICHIERS VEUILLEZ LES AJOUTER SUR VOTRE DESSIN.
- AFIN D'OBTENIR LE PRINCIPE DE L'ÉCRAN PLUVIAL, PROCURANT AINSI UN MEILLEUR RENDEMENT, UTILISER LA PARCLOSE DU SYSTÈME "MAXSCEL", VOIR SÉRIE 1700 MAXSCEL

NOTE 1:

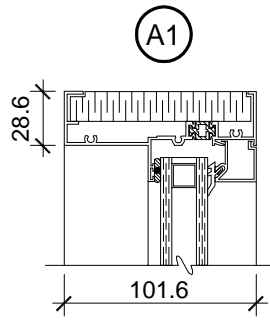
TRAVERSE HORIZONTALE PLUS ROBUSTE, 70-229, PERMETTANT DES MODULES PLUS LARGES, DISPONIBLE SEULEMENT LORSQU'AUCUN VOLET AU DESSUS.

NOTE 2:

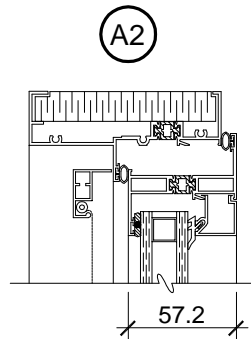
MENEUX VERTICAUX 70-226 ET 71-428, AVEC VOLET DE CHAQUE COTÉ POUR PBOI SEULEMENT. SI PCOI, POSSIBLE SEULEMENT LORSQU'AUCUNE CHARNIÈRE N'EST REQUISE SUR CE MENEAU. SINON UTILISER LE FICHIER 229VIVIH OU 429VIVIH.

DÉTAILS POUR TÊTE ET JAMBAGE

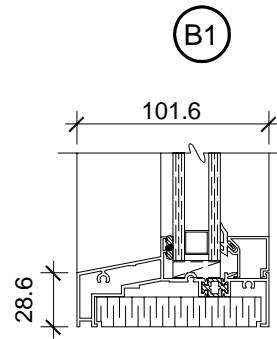
DÉTAILS POUR BASE



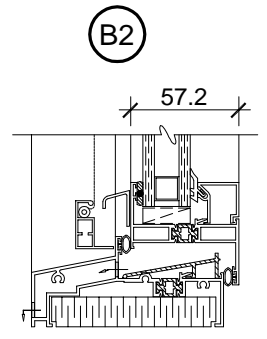
71-412
fichier 412DT



71-412
fichier 412ViT

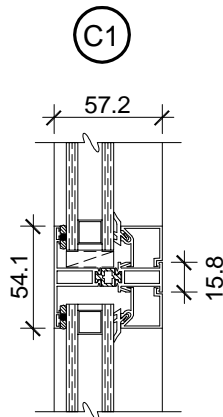


71-411
fichier 411DB

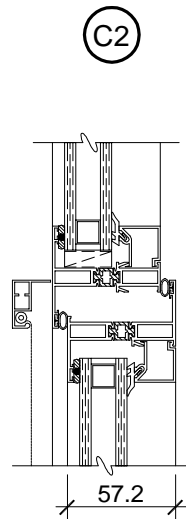


71-411
fichier 411ViB

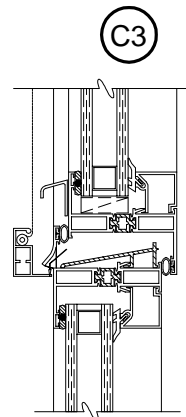
DÉTAILS POUR TRAVERSE HORIZONTALE



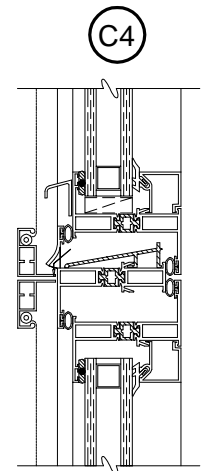
70-226
fichier 226DD



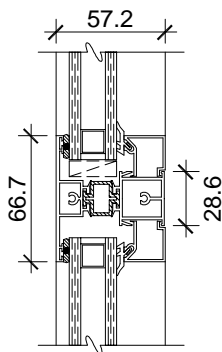
70-226
fichier 226DVi



70-226
fichier 226ViD

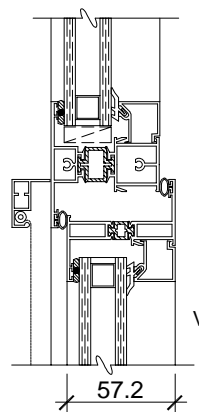


70-226
fichier 226ViVi



Voir note 1

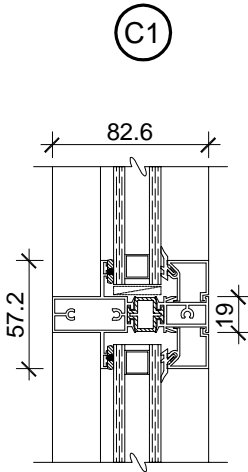
70-229
fichier 229DD



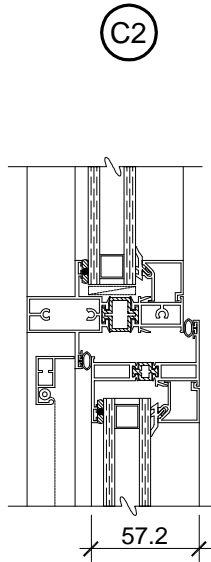
Voir note 1

70-229
fichier 229DVi

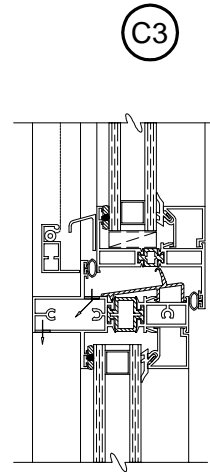
DÉTAILS POUR TRAVERSE HORIZONTALE



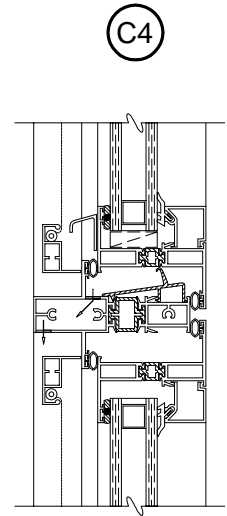
71-428
fichier 428DD



71-428
fichier 428DVi

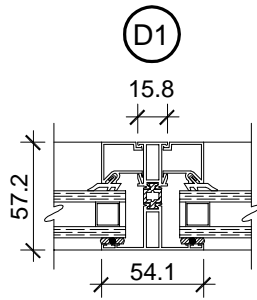


71-428
fichier 428ViD

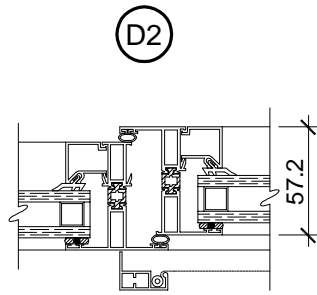


71-428
fichier 428ViVi

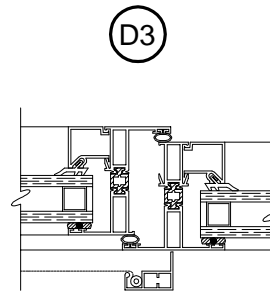
DÉTAILS POUR MENEAU VERTICAL



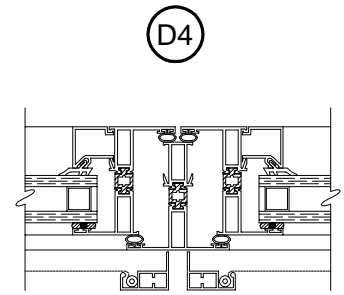
70-226
fichier 226DDH



70-226
fichier 226ViH

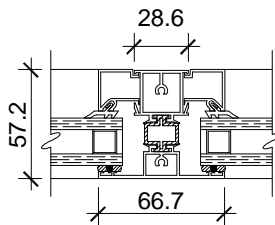


70-226
fichier 226ViDH

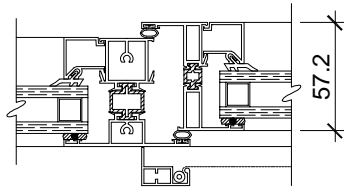


Voir note 2

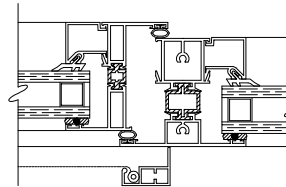
70-226
fichier 226ViVH



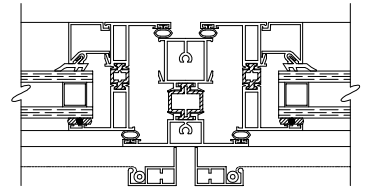
70-229
fichier 229DDH



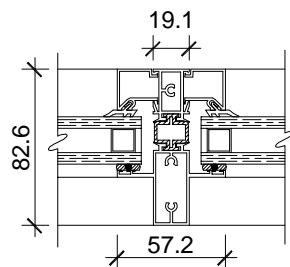
70-229
fichier 229DVih



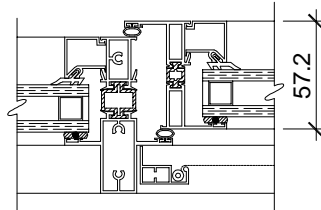
70-229
fichier 229ViDH



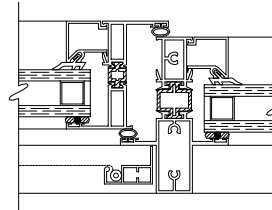
70-229
fichier 229ViVH



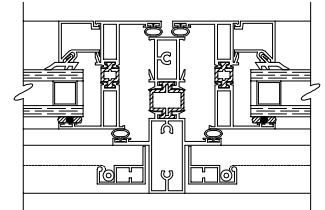
71-428
fichier 428DDH



71-428
fichier 428DVih

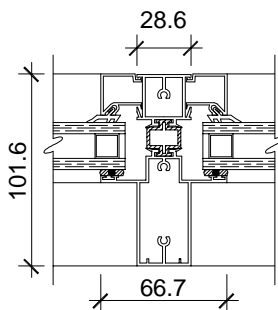


71-428
fichier 428ViDH

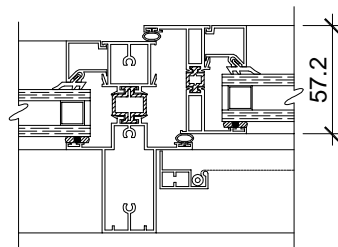


Voir note 2

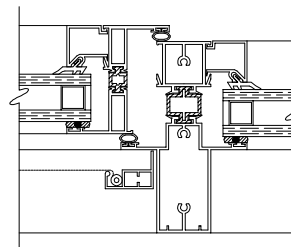
71-428
fichier 428ViVH



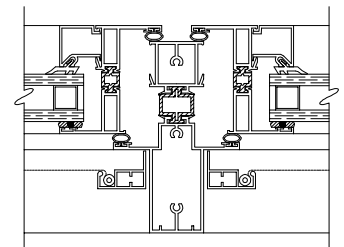
71-429
fichier 429DDH



71-429
fichier 429DVih



71-429
fichier 429ViDH



71-429
fichier 429ViVH