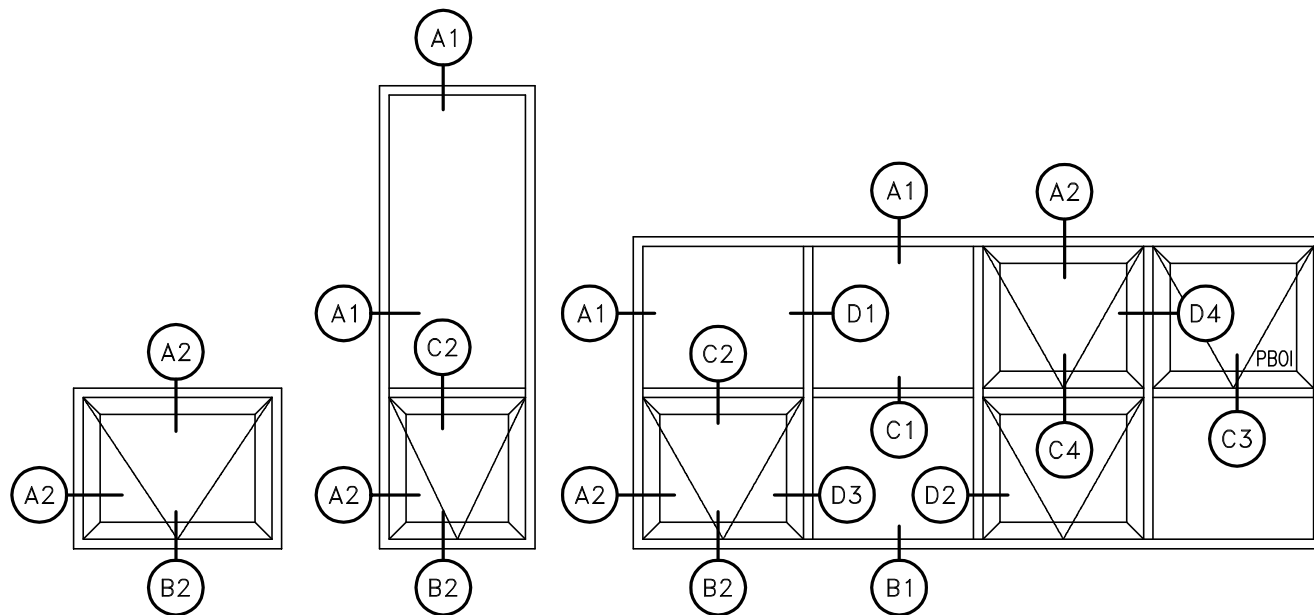


FENÊTRE ISOLÉE FIXE ET OUVRANT INTÉRIEUR SÉRIE 1700 (57mm).....	PAGE 2
-DÉTAILS POUR TÊTE ET BASE	PAGE 3
-DÉTAILS POUR TRAVERSE HORIZONTALE	PAGE 3
-DÉTAILS POUR MENEAU VERTICAL	PAGE 4
FENÊTRE ISOLÉE FIXE ET OUVRANT INTÉRIEUR SÉRIE 1740 (102mm).....	PAGE 5
-DÉTAILS POUR TÊTE ET BASE	PAGE 6
-DÉTAILS POUR TRAVERSE HORIZONTALE	PAGE 6-7
-DÉTAILS POUR MENEAU VERTICAL	PAGE 8



TOUS LES DÉTAILS DES VOILETS À TRÉMIE (PBOI) S'APPLIQUENT AUSSI POUR DES VOILETS À BATTANT OUVRANT INTÉRIEUR (PCOI).

LÉGENDE

- PBOI: PENTURÉ DANS LE BAS, OUVRANT INTÉRIEUR.
- PCOI: PENTURÉ SUR LE COTÉ, OUVRANT INTÉRIEUR.
- : NOM DU FICHIER POUR AUTOCAD

NOTE GÉNÉRALE

- LES DÉTAILS SONT SUJETS À CHANGEMENT SANS PRÉAVIS.
- LES DIMENSIONS N'APPARAÎTONT PAS SUR CES FICHIERS
- VEUILLEZ LES AJOUTER SUR VOTRE DESSIN.

NOTE 1:

TRAVERSE HORIZONTALE PLUS ROBUSTE, 70-229, PERMETTANT DES MODULES PLUS LARGES, DISPONIBLE SEULEMENT LORSQU'AUCUN VOILET AU DESSUS.

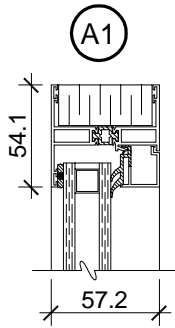
NOTE 2:

MENEUX VERTICAUX 70-226 ET 71-428, AVEC VOILET DE CHAQUE COTÉ POUR PBOI SEULEMENT. SI PCOI, POSSIBLE SEULEMENT LORSQU'AUCUNE CHARNIÈRE N'EST REQUISE SUR CE MENEAU. SINON UTILISER LE FICHIER 229ViViH OU 429ViViH.

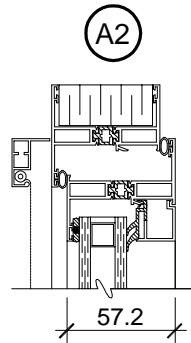
SYSTÈME "MAXSCEL":

-LE SYSTÈME "MAXSCEL" EST UN NOUVEAU TYPE DE PARCLOSES PERMETTANT D'OBTENIR UN MEILLEUR RENDEMENT, PAR LE PRINCIPE DE L'ÉCRAN PLUVIAL, ÉQUIVALENT À CELUI OBTENU AVEC JOINT DE FEUILLURE. BREVET EN INSTANCE.

DÉTAILS POUR TÊTE ET JAMBAGE

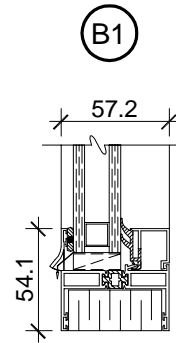


70-225
fichier M225DT

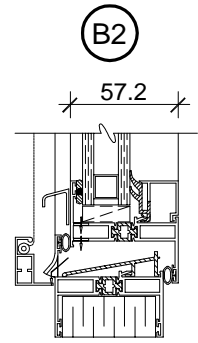


70-225
fichier M225ViT

DÉTAILS POUR BASE

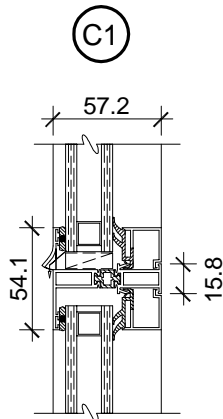


70-225
fichier M225DB

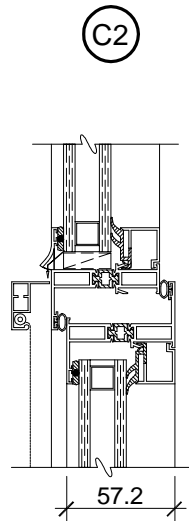


70-225
fichier M225ViB

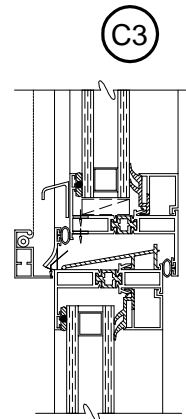
DÉTAILS POUR TRAVERSE HORIZONTALE



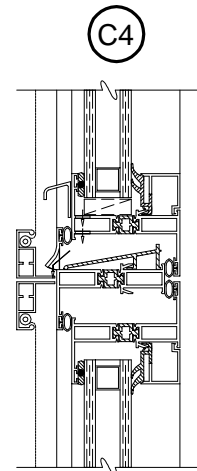
70-226
fichier M226DD



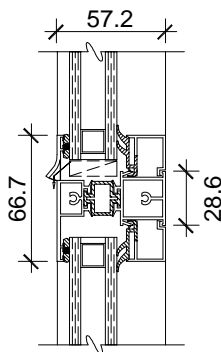
70-226
fichier M226DVi



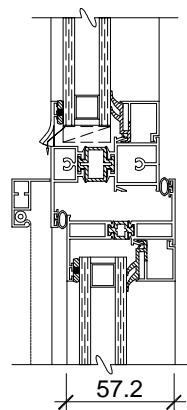
70-226
fichier M226ViD



70-226
fichier M226ViVi



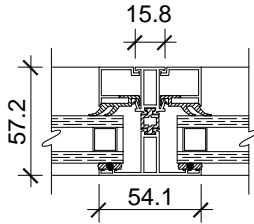
Voir note 1
70-229
fichier M229DD



Voir note 1
70-229
fichier M229DVi

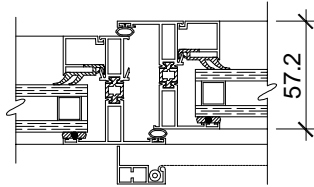
DÉTAILS POUR MENEAU VERTICAL

D1



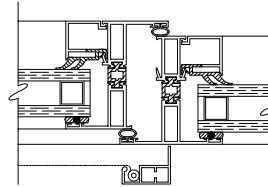
70-226
fichier M226DDH

D2



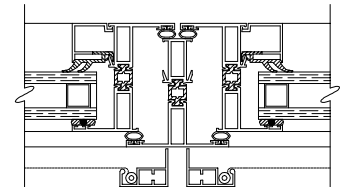
70-226
fichier M226DVih

D3



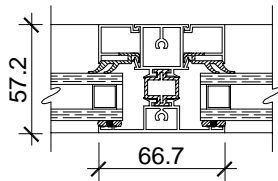
70-226
fichier M226ViDH

D4

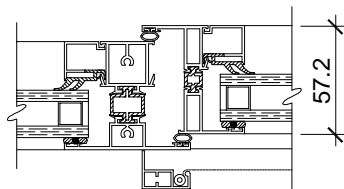


Voir note 2

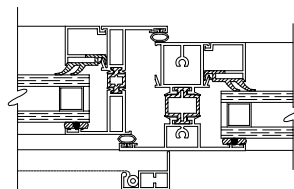
70-226
fichier M226ViViH



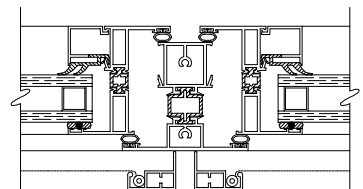
70-229
fichier M229DDH



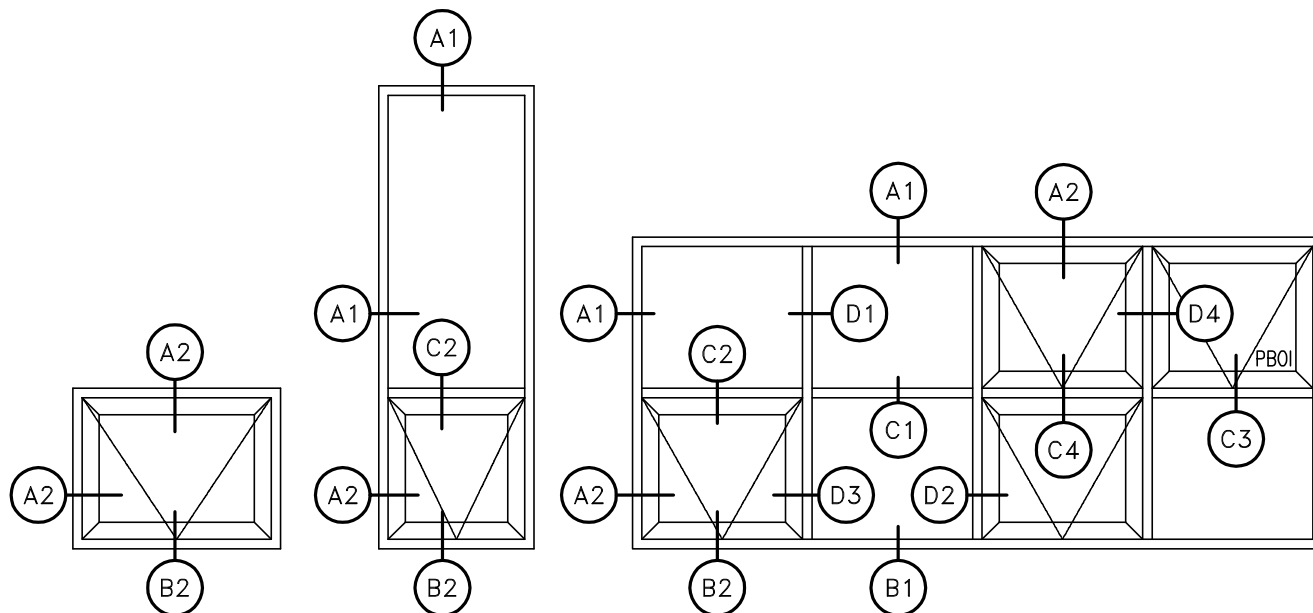
70-229
fichier M229DVih



70-229
fichier M229ViDH



70-229
fichier M229ViViH



TOUS LES DÉTAILS DES VOILETS À TRÉMIE (PBOI) S'APPLIQUENT AUSSI POUR DES VOILETS À BATTANT OUVRANT INTÉRIEUR (PCOI).

LÉGENDE

- PBOI: PENTURÉ DANS LE BAS, OUVRANT INTÉRIEUR.
- PCOI: PENTURÉ SUR LE COTÉ, OUVRANT INTÉRIEUR.
- : NOM DU FICHER POUR AUTOCAD

NOTE GÉNÉRALE

- LES DÉTAILS SONT SUJETS À CHANGEMENT SANS PRÉAVIS.
- LES DIMENSIONS N'APPARAÎTRONT PAS SUR CES FICHERS
- VEUILLEZ LES AJOUTER SUR VOTRE DESSIN.

NOTE 1:

TRAVERSE HORIZONTALE PLUS ROBUSTE, 70-229, PERMETTANT DES MODULES PLUS LARGES, DISPONIBLE SEULEMENT LORSQU'AUCUN VOILET AU DESSUS.

NOTE 2:

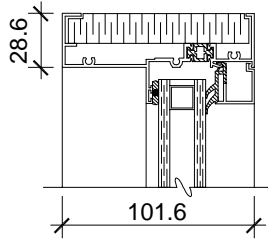
MENEUX VERTICAUX 70-226 ET 71-428, AVEC VOILET DE CHAQUE COTÉ POUR PBOI SEULEMENT. SI PCOI, POSSIBLE SEULEMENT LORSQU'AUCUNE CHARNIÈRE N'EST REQUISE SUR CE MENEAU. SINON UTILISER LE FICHER 229ViViH OU 429ViViH.

SYSTÈME "MAXSCEL":

-LE SYSTÈME "MAXSCEL" EST UN NOUVEAU TYPE DE PARCLOSES PERMETTANT D'OBTENIR UN MEILLEUR RENDEMENT, PAR LE PRINCIPE DE L'ÉCRAN PLUVIAL, ÉQUIVALENT À CELUI OBTENU AVEC JOINT DE FEUILLURE. BREVET EN INSTANCE.

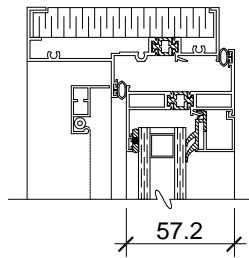
DÉTAILS POUR TÊTE ET JAMBAGE

(A1)



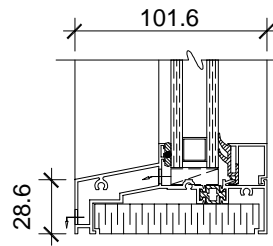
71-412
fichier M412DT

(A2)



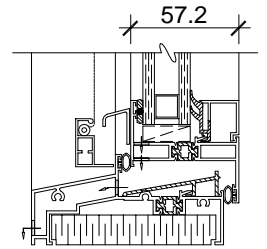
71-412
fichier M412ViT

(B1)



71-411
fichier M411DB

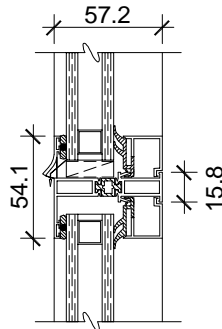
(B2)



71-411
fichier M411ViB

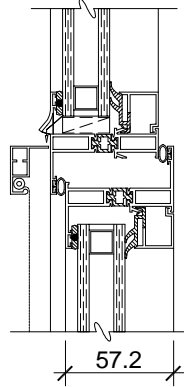
DÉTAILS POUR TRAVERSE HORIZONTALE

(C1)



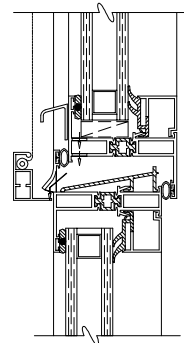
70-226
fichier M226DD

(C2)



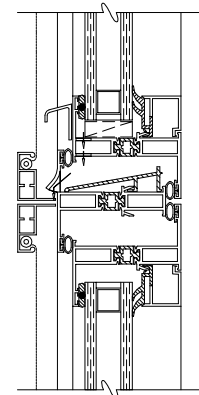
70-226
fichier M226DVi

(C3)

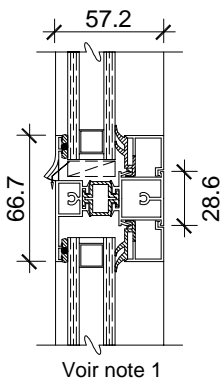


70-226
fichier M226ViD

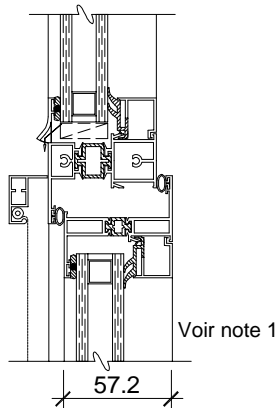
(C4)



70-226
fichier M226ViVi



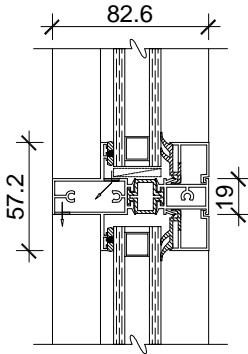
70-229
fichier M229DD



70-229
fichier M229DVi

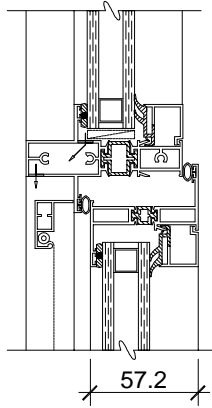
DÉTAILS POUR TRAVERSE HORIZONTALE

C1



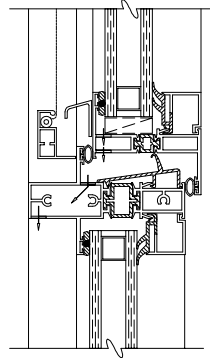
71-428
fichier M428DD

C2



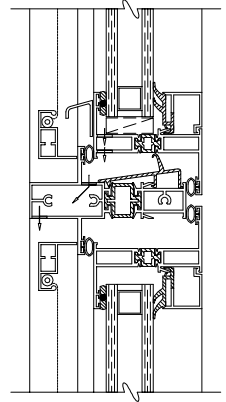
71-428
fichier M428DVi

C3



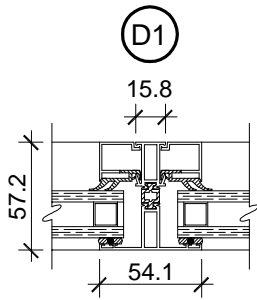
71-428
fichier M428ViD

C4

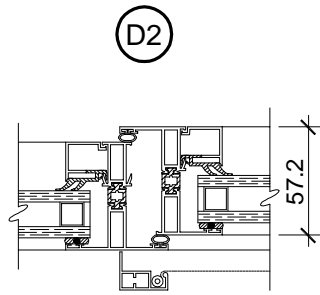


71-428
fichier M428ViVi

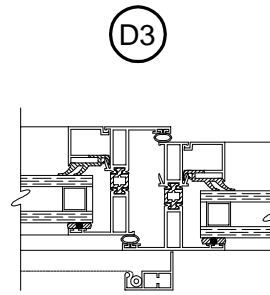
DÉTAILS POUR MENEAU VERTICAL



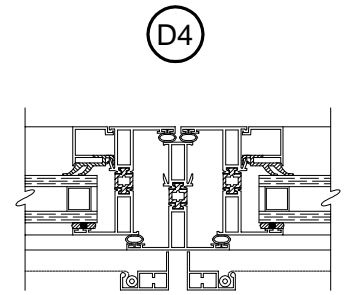
70-226
fichier M226DDH



70-226
fichier M226ViH

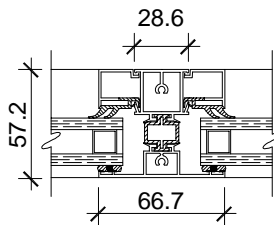


70-226
fichier M226ViDH

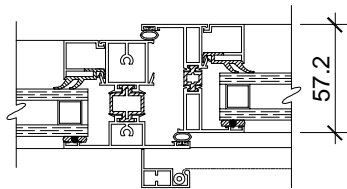


Voir note 2

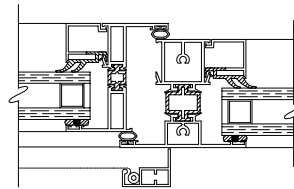
70-226
fichier M226ViViH



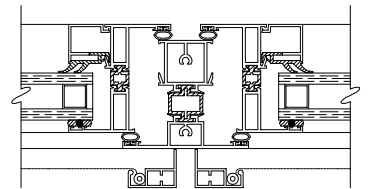
70-229
fichier M229DDH



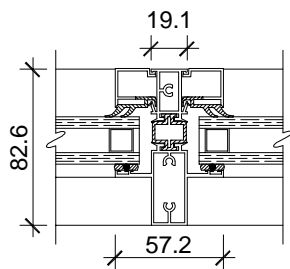
70-229
fichier M229DVih



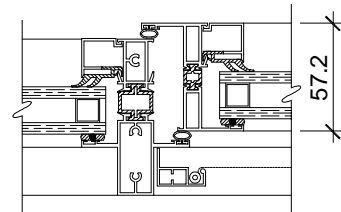
70-229
fichier M229ViDH



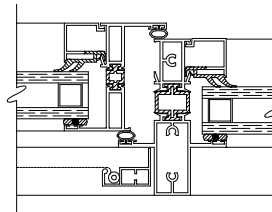
70-229
fichier M229ViViH



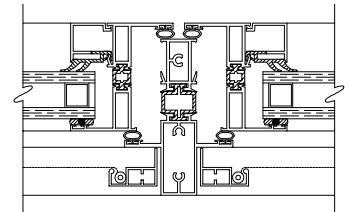
71-428
fichier M428DDH



71-428
fichier M428DVih

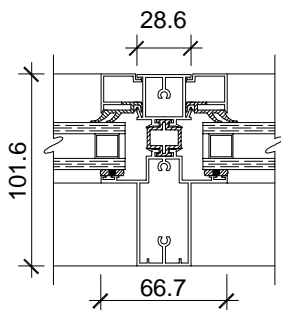


71-428
fichier M428ViDH

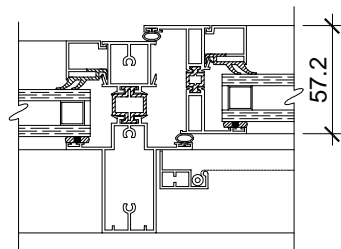


Voir note 2

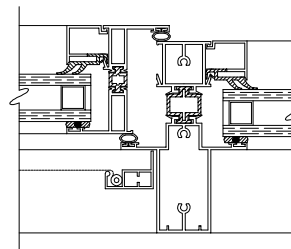
71-428
fichier M428ViViH



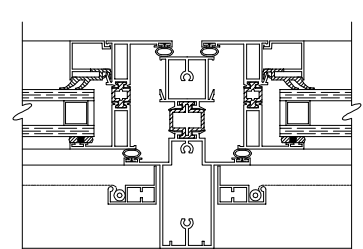
71-429
fichier M429DDH



71-429
fichier M429DVih



71-429
fichier M429ViDH



71-429
fichier M429ViViH