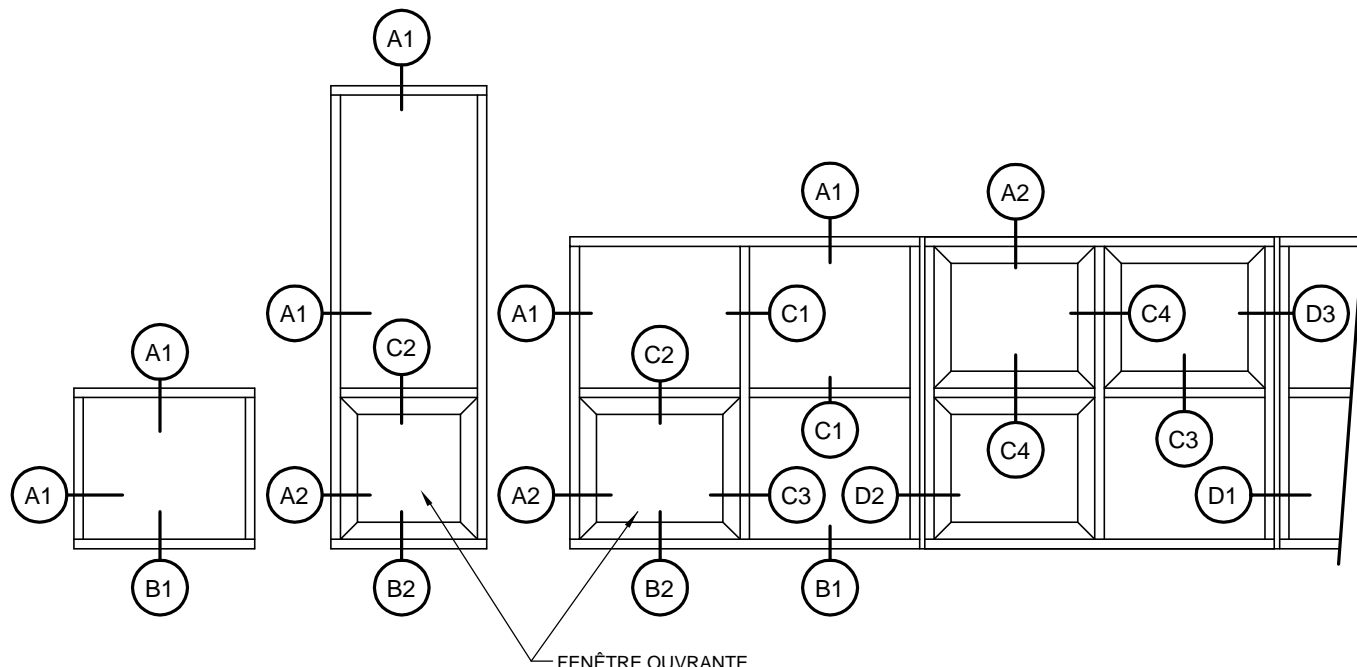


ÉLÉVATION ENCADREMENT 89mm	PAGE 2
-DÉTAILS POUR TÊTE ET BASE	PAGE 3
-DÉTAILS POUR TRAVERSE HORIZONTALE	PAGE 3
-DÉTAILS POUR MENEAU VERTICAL	PAGE 3
-DÉTAILS POUR MENEAU VERTICAL D'ACCOUPLMENT	PAGE 3
ÉLÉVATION ENCADREMENT 108mm	PAGE 4
-DÉTAILS POUR TÊTE ET BASE	PAGE 5
-DÉTAILS POUR TRAVERSE HORIZONTALE	PAGE 5
-DÉTAILS POUR MENEAU VERTICAL	PAGE 5
-DÉTAILS POUR MENEAU VERTICAL D'ACCOUPLMENT	PAGE 6
ÉLÉVATION ENCADREMENT 114mm	PAGE 7
-DÉTAILS POUR TÊTE ET BASE	PAGE 8
-DÉTAILS POUR TRAVERSE HORIZONTALE	PAGE 8-9
-DÉTAILS POUR MENEAU VERTICAL	PAGE 8-9
ÉLÉVATION ENCADREMENT 114mm, apparence Mur-Rideau	PAGE 10
-DÉTAILS POUR TÊTE ET BASE	PAGE 11
-DÉTAILS POUR TRAVERSE HORIZONTALE	PAGE 11
-DÉTAILS POUR MENEAU VERTICAL	PAGE 11
ÉLÉVATION ENCADREMENT 133mm, nez de 25mm de profondeur	PAGE 12
-DÉTAILS POUR TÊTE ET BASE	PAGE 13
-DÉTAILS POUR TRAVERSE HORIZONTALE	PAGE 13-14-15
-DÉTAILS POUR MENEAU VERTICAL	PAGE 13-14-15
ÉLÉVATION ENCADREMENT 133mm, nez de 44mm de profondeur	PAGE 16
-DÉTAILS POUR TÊTE ET BASE	PAGE 17
-DÉTAILS POUR TRAVERSE HORIZONTALE	PAGE 17-18
-DÉTAILS POUR MENEAU VERTICAL	PAGE 17-18
ÉLÉVATION ENCADREMENT 133mm, apparence Mur-Rideau	PAGE 19
-DÉTAILS POUR TÊTE ET BASE	PAGE 20
-DÉTAILS POUR TRAVERSE HORIZONTALE	PAGE 20
-DÉTAILS POUR MENEAU VERTICAL	PAGE 20
ÉLÉVATION ENCADREMENT 152mm	PAGE 21
-DÉTAILS POUR TÊTE ET BASE	PAGE 22
-DÉTAILS POUR TRAVERSE HORIZONTALE	PAGE 22-23-24
-DÉTAILS POUR MENEAU VERTICAL	PAGE 22-23-24



LÉGENDE

: NOM DU FICHIER POUR AUTOCAD

NOTE GÉNÉRALE

- LES DÉTAILS SONT SUJETS À CHANGEMENT SANS PRÉAVIS.
- LES DIMENSIONS N'APPARAÎTRONT PAS SUR CES FICHIERS VEUILLEZ LES AJOUTER SUR VOTRE DESSIN.

SYSTÈME "MAXSCEL"

- LE SYSTÈME "MAXSCEL" EST UN NOUVEAU TYPE DE PARCLOSES PERMETTANT D'OBTENIR UN MEILLEUR RENDEMENT, PAR LE PRINCIPE DE L'ÉCRAN PLUVIAL, EQUIVALENT À CELUI OBTENU AVEC JOINT DE FEUILLURE. BREVET EN INSTANCE.

NOTE 1

POUR AJOUTER UN DÉTAIL DE FENÊTRE OUVRANTE SÉRIE:

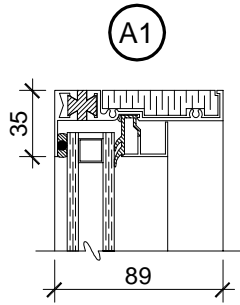
- 1700 OUVRANT INTÉRIEUR UTILISER LE FICHIER M225VIT
- 1700 OUVRANT EXTÉRIEUR UTILISER LE FICHIER M223JVE
- 1800 OUVRANT INTÉRIEUR UTILISER LE FICHIER M310VIT
- 1800 OUVRANT EXTÉRIEUR UTILISER LE FICHIER M310JVE
- 1950 OUVRANT INTÉRIEUR UTILISER LE FICHIER M310VOT

NOTE 2

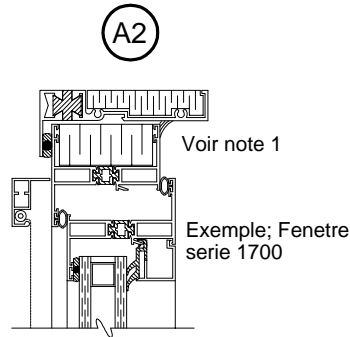
POUR AJOUTER UN DÉTAIL DE FENÊTRE OUVRANTE SÉRIE:

- 1700 OUVRANT INTÉRIEUR UTILISER LE FICHIER M225VIB
- 1700 OUVRANT EXTÉRIEUR UTILISER LE FICHIER M223VEB7
- 1800 OUVRANT INTÉRIEUR UTILISER LE FICHIER M310VIB
- 1800 OUVRANT EXTÉRIEUR UTILISER LE FICHIER M310VEB3
- 1950 OUVRANT INTÉRIEUR UTILISER LE FICHIER M310VOB

DÉTAILS POUR TÊTE ET JAMBAGE

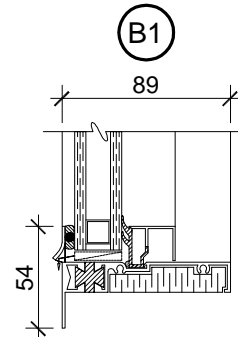


20-350
fichier M350DT

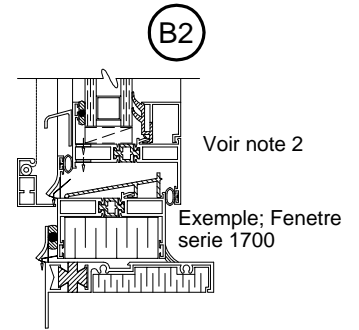


20-350
fichier M350KT

DÉTAILS POUR BASE

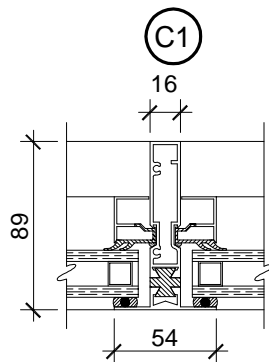


20-354
fichier M354DB

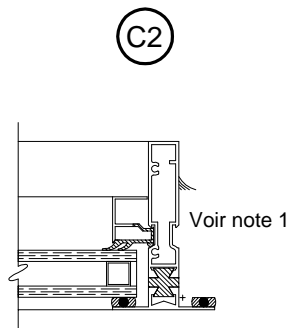


20-354
fichier M354KB

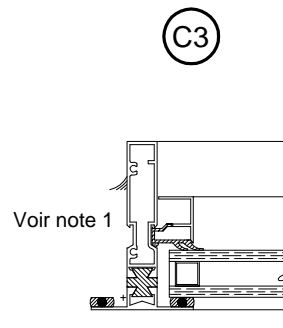
DÉTAILS POUR MENEAU VERTICAL ET HORIZONTAL



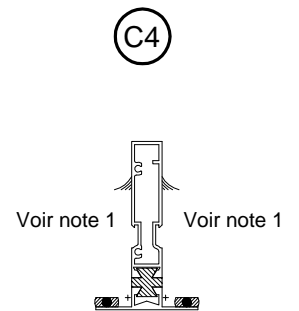
20-351
fichier M351DDH



20-351
fichier M351DKH

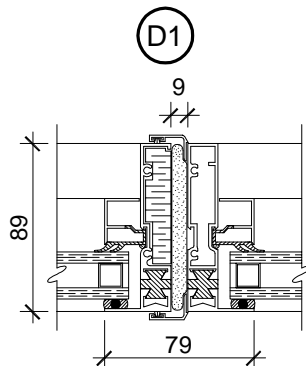


20-351
fichier M351KDH

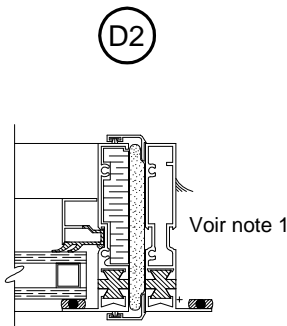


20-351
fichier 351KKH

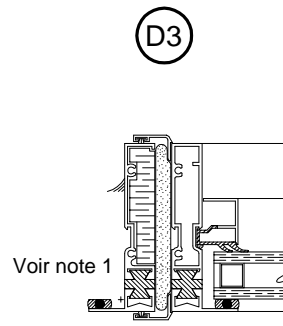
DÉTAILS POUR MENEAU VERTICAL D'ACCOUPLMENT ET DE DILATATION



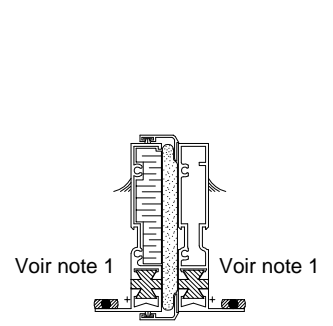
20-353 & 20-350
fichier M353DDH



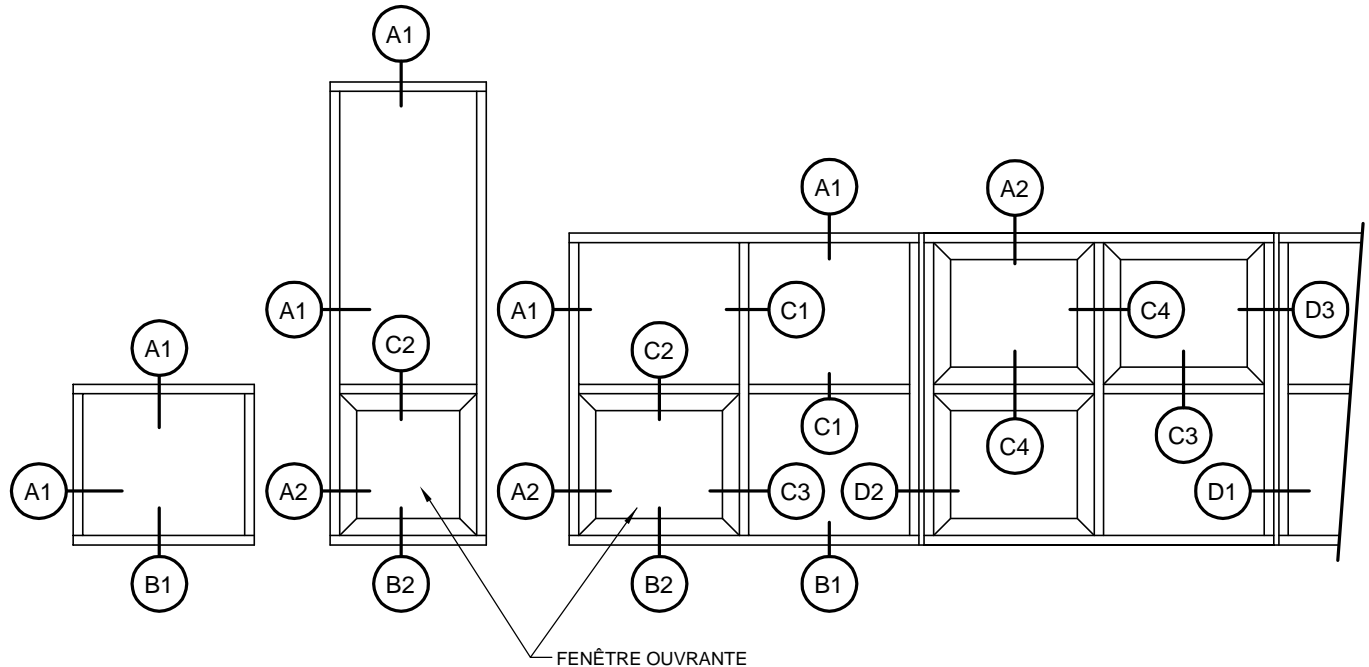
20-353 & 20-350
fichier M353DKH



20-353 & 20-350
fichier M353KDH



20-353 & 20-350
fichier 353KKH



LÉGENDE

 : NOM DU FICHER POUR AUTOCAD

NOTE GÉNÉRALE

- LES DÉTAILS SONT SUJETS À CHANGEMENT SANS PRÉAVIS.
- LES DIMENSIONS N'APPARAÎTRONT PAS SUR CES FICHIERS VEUILLEZ LES AJOUTER SUR VOTRE DESSIN.

SYSTÈME "MAXSCEL"

- LE SYSTÈME "MAXSCEL" EST UN NOUVEAU TYPE DE PARCLOSÉS PERMETTANT D'OBTENIR UN MEILLEUR RENDEMENT, PAR LE PRINCIPE DE L'ÉCRAN PLUVIAL, ÉQUIVALENT À CELUI OBTENU AVEC JOINT DE FEUILLURE. BREVET EN INSTANCE.

NOTE 1

POUR AJOUTER UN DÉTAIL DE FENÊTRE OUVRANTE SÉRIE:

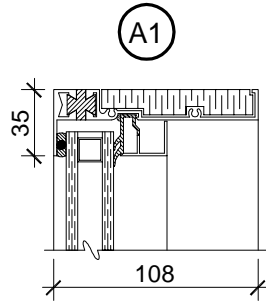
- 1700 OUVRANT INTÉRIEUR UTILISER LE FICHER M225VIT
- 1700 OUVRANT EXTÉRIEUR UTILISER LE FICHER M223JVE
- 1800 OUVRANT INTÉRIEUR UTILISER LE FICHER M310VIT
- 1800 OUVRANT EXTÉRIEUR UTILISER LE FICHER M310JVE
- 1950 OUVRANT INTÉRIEUR UTILISER LE FICHER M310VOT

NOTE 2

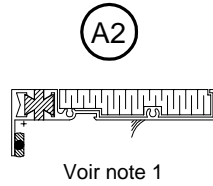
POUR AJOUTER UN DÉTAIL DE FENÊTRE OUVRANTE SÉRIE:

- 1700 OUVRANT INTÉRIEUR UTILISER LE FICHER M225VIB
- 1700 OUVRANT EXTÉRIEUR UTILISER LE FICHER M223VEB7
- 1800 OUVRANT INTÉRIEUR UTILISER LE FICHER M310VIB
- 1800 OUVRANT EXTÉRIEUR UTILISER LE FICHER M310VEB3
- 1950 OUVRANT INTÉRIEUR UTILISER LE FICHER M310VOB

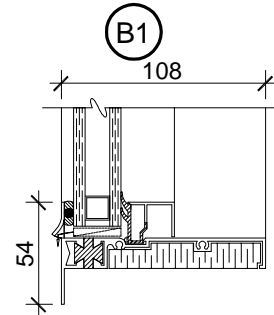
DÉTAILS POUR TÊTE ET JAMBAGE



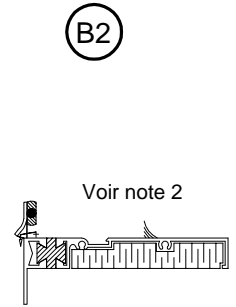
20-425
fichier M425DT



20-425
fichier 425KT

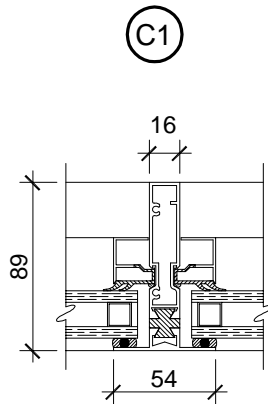


20-429
fichier M429DB

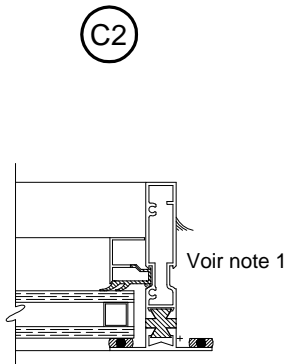


20-429
fichier M429KB

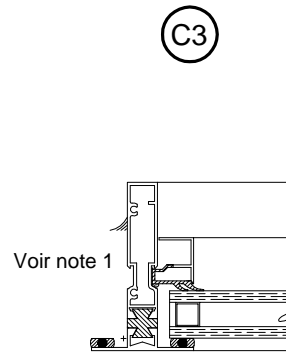
DÉTAILS POUR MENEAU VERTICAL ET HORIZONTAL



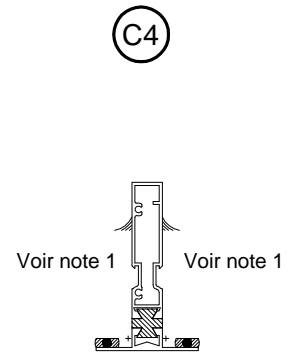
20-351
fichier M351DDH



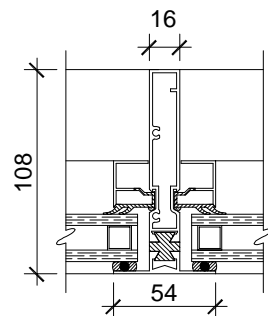
20-351
fichier M351DKH



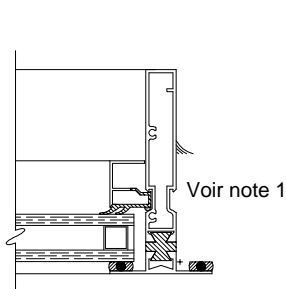
20-351
fichier M351KDH



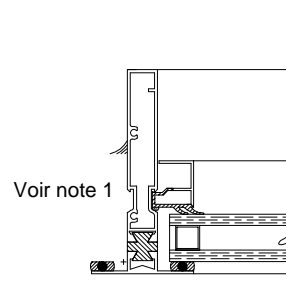
20-351
fichier 351KKH



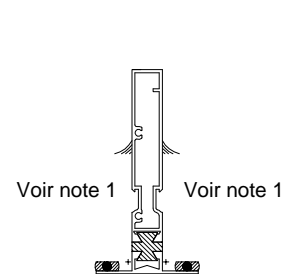
20-426
fichier M426DDH



20-426
fichier M426DKH



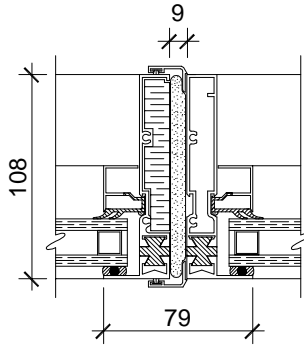
20-426
fichier M426KDH



20-426
fichier 426KKH

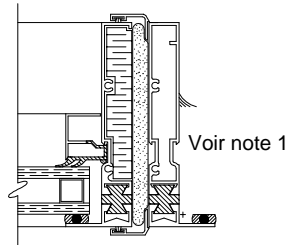
DÉTAILS POUR MENEAU VERTICAL D'ACCOUPLMENT ET DE DILATATION

D1



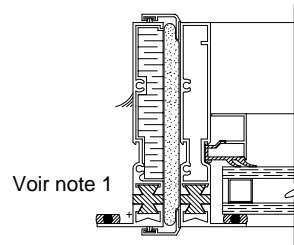
20-428 & 20-425
fichier M428DDH

D2

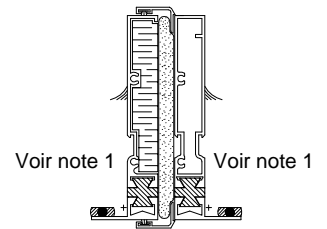


20-428 & 20-425
fichier M428DKH

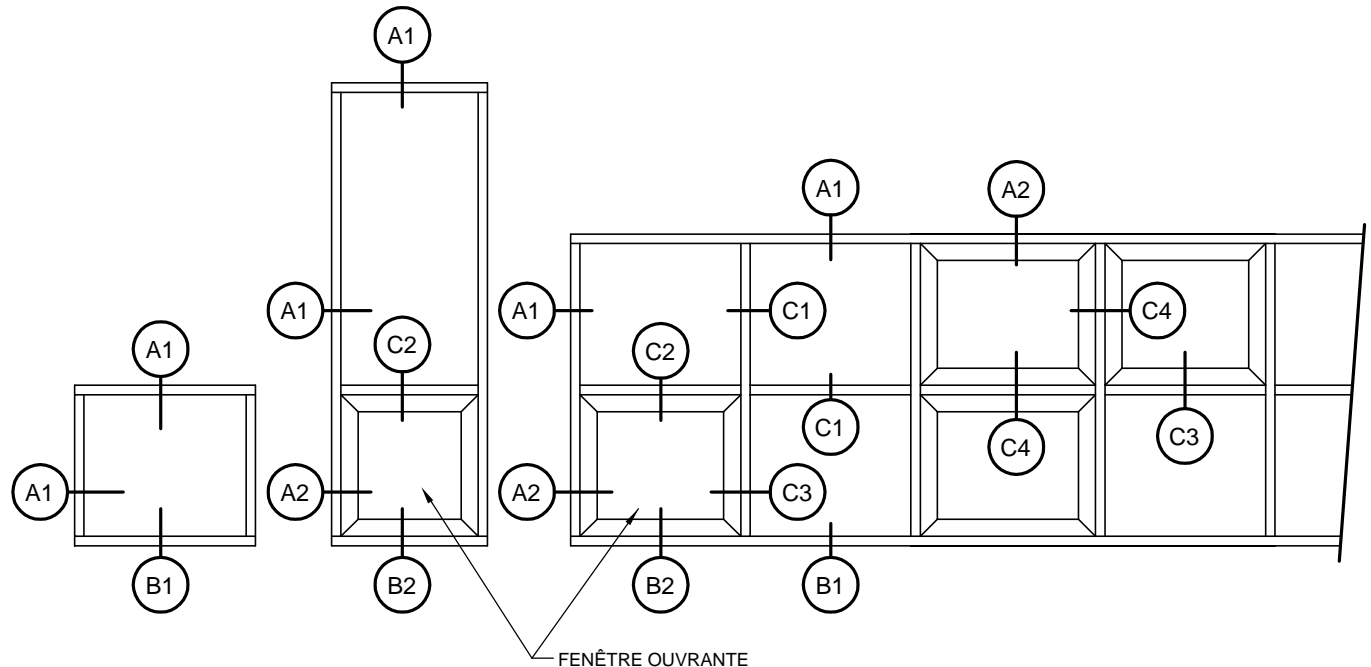
D3



20-428 & 20-425
fichier M428KDH



20-428 & 20-425
fichier 428KKH



LÉGENDE

 : NOM DU FICHIER POUR AUTOCAD

NOTE GÉNÉRALE

- LES DÉTAILS SONT SUJETS À CHANGEMENT SANS PRÉAVIS.
- LES DIMENSIONS N'APPARAÎTRONT PAS SUR CES FICHIERS VEUILLEZ LES AJOUTER SUR VOTRE DESSIN.

SYSTÈME "MAXSCEL"

- LE SYSTÈME "MAXSCEL" EST UN NOUVEAU TYPE DE PARCLOSES PERMETTANT D'OBTENIR UN MEILLEUR RENDEMENT, PAR LE PRINCIPE DE L'ÉCRAN PLUVIAL, ÉQUIVALENT À CELUI OBTENU AVEC JOINT DE FEUILLURE. BREVET EN INSTANCE.

NOTE 1

POUR AJOUTER UN DÉTAIL DE FENÊTRE OUVRANTE SÉRIE:

- 1700 OUVRANT INTÉRIEUR UTILISER LE FICHIER M225VIT
- 1700 OUVRANT EXTÉRIEUR UTILISER LE FICHIER M223JVE
- 1800 OUVRANT INTÉRIEUR UTILISER LE FICHIER M310VIT
- 1800 OUVRANT EXTÉRIEUR UTILISER LE FICHIER M310JVE
- 1950 OUVRANT INTÉRIEUR UTILISER LE FICHIER M310VOT

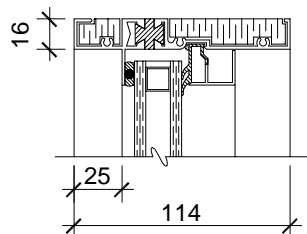
NOTE 2

POUR AJOUTER UN DÉTAIL DE FENÊTRE OUVRANTE SÉRIE:

- 1700 OUVRANT INTÉRIEUR UTILISER LE FICHIER M225VIB
- 1700 OUVRANT EXTÉRIEUR UTILISER LE FICHIER M223VEB7
- 1800 OUVRANT INTÉRIEUR UTILISER LE FICHIER M310VIB
- 1800 OUVRANT EXTÉRIEUR UTILISER LE FICHIER M310VEB3
- 1950 OUVRANT INTÉRIEUR UTILISER LE FICHIER M310VOB

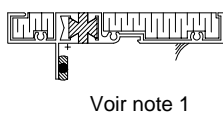
DÉTAILS POUR TÊTE ET JAMBAGE

(A1)



20-450
fichier M450DT

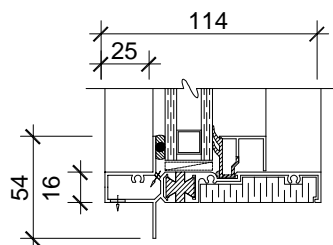
(A2)



20-450
fichier 450KT

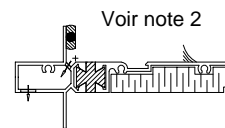
DÉTAILS POUR BASE

(B1)



20-454
fichier M454DB

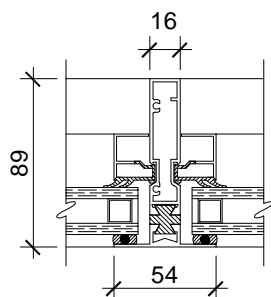
(B2)



20-454
fichier M454KB

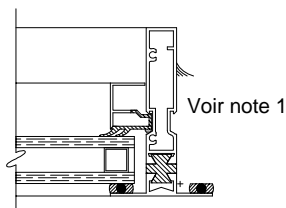
DÉTAILS POUR MENEAU VERTICAL ET HORIZONTAL

(C1)



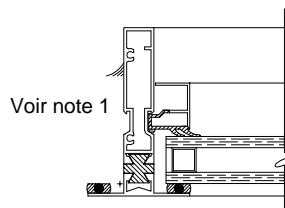
20-351
fichier M351DDH

(C2)



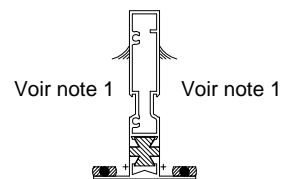
20-351
fichier M351DKH

(C3)

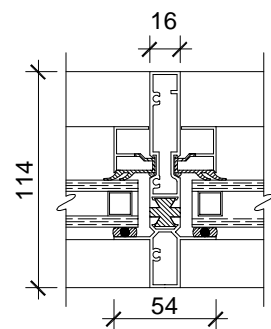


20-351
fichier M351KDH

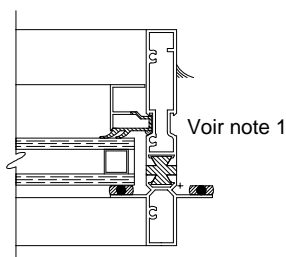
(C4)



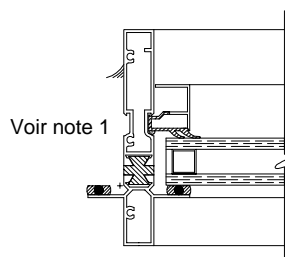
20-351
fichier 351KKH



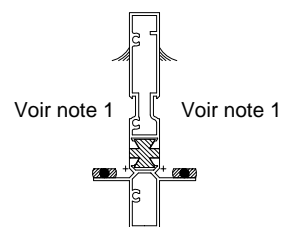
20-451
fichier M451DDH



20-451
fichier M451DKH

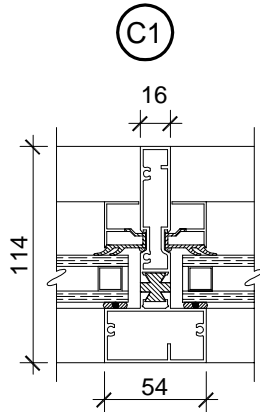


20-451
fichier M451KDH

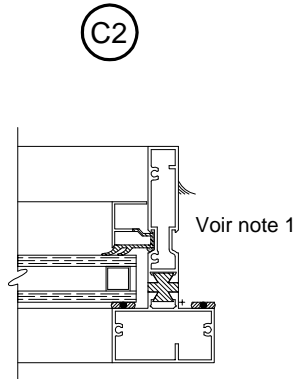


20-451
fichier 451KKH

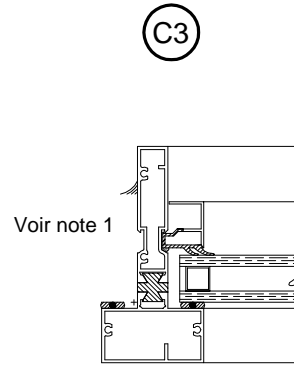
DÉTAILS POUR MENEAU VERTICAL ET HORIZONTAL



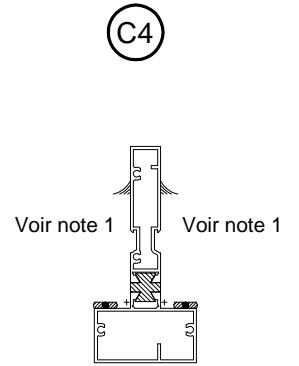
20-461
fichier M461DDH



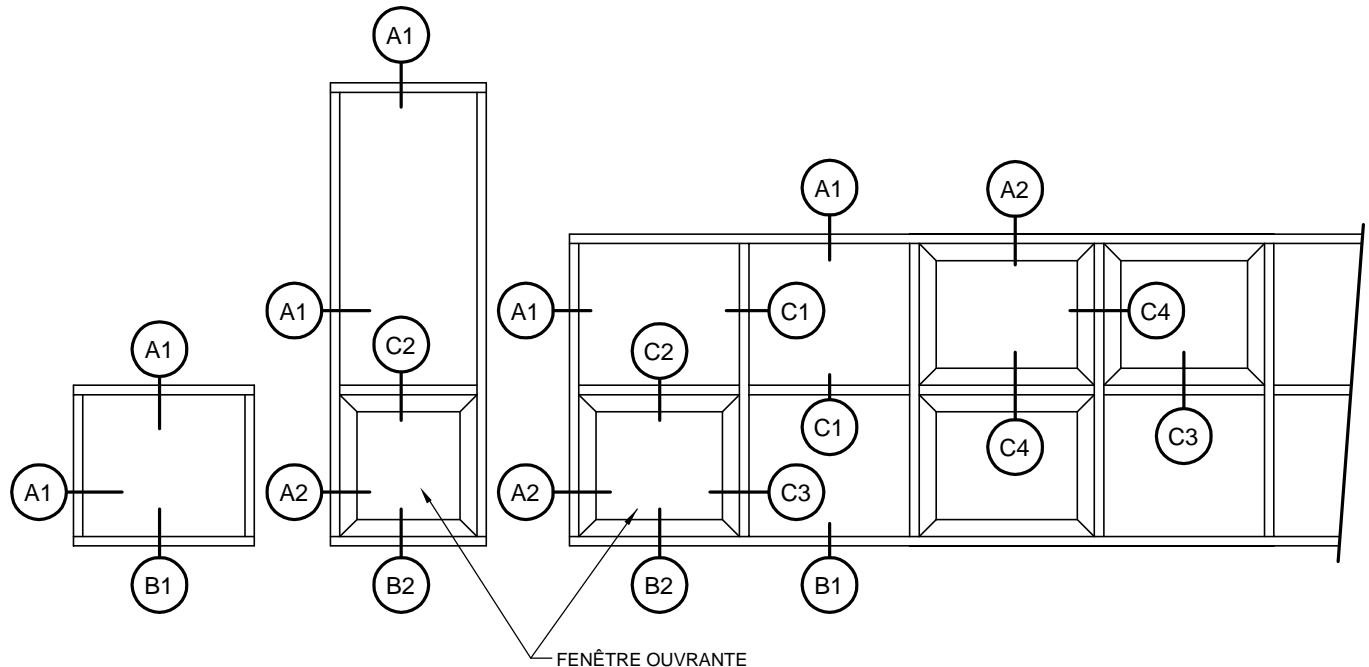
20-461
fichier M461DKH



20-461
fichier M461KDH



20-461
fichier 461KKH



LÉGENDE

 : NOM DU FICHER POUR AUTOCAD

NOTE GÉNÉRALE

- LES DÉTAILS SONT SUJETS À CHANGEMENT SANS PRÉAVIS.
- LES DIMENSIONS N'APPARAÎTRONT PAS SUR CES FICHIERS VEUILLEZ LES AJOUTER SUR VOTRE DESSIN.

SYSTÈME "MAXSCEL"

- LE SYSTÈME "MAXSCEL" EST UN NOUVEAU TYPE DE PARCLOSÉS PERMETTANT D'OBTENIR UN MEILLEUR RENDEMENT, PAR LE PRINCIPE DE L'ÉCRAN PUVIAL, ÉQUIVALENT À CELUI OBTENU AVEC JOINT DE FEUILLURE. BREVET EN INSTANCE.

NOTE 1

POUR AJOUTER UN DÉTAIL DE FENÊTRE OUVRANTE SÉRIE:

- 1700 OUVRANT INTÉRIEUR UTILISER LE FICHER M225VIT
- 1700 OUVRANT EXTÉRIEUR UTILISER LE FICHER M223JVE
- 1800 OUVRANT INTÉRIEUR UTILISER LE FICHER M310VIT
- 1800 OUVRANT EXTÉRIEUR UTILISER LE FICHER M310JVE
- 1950 OUVRANT INTÉRIEUR UTILISER LE FICHER M310VOT

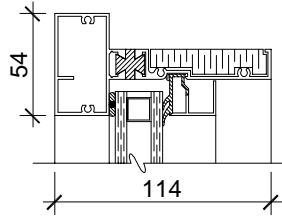
NOTE 2

POUR AJOUTER UN DÉTAIL DE FENÊTRE OUVRANTE SÉRIE:

- 1700 OUVRANT INTÉRIEUR UTILISER LE FICHER M225VIB
- 1700 OUVRANT EXTÉRIEUR UTILISER LE FICHER M223VEB7
- 1800 OUVRANT INTÉRIEUR UTILISER LE FICHER M310VIB
- 1800 OUVRANT EXTÉRIEUR UTILISER LE FICHER M310VEB3
- 1950 OUVRANT INTÉRIEUR UTILISER LE FICHER M310VOB

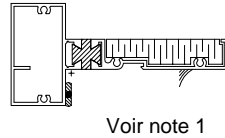
DÉTAILS POUR TÊTE ET JAMBAGE

(A1)



20-464
fichier M464DT

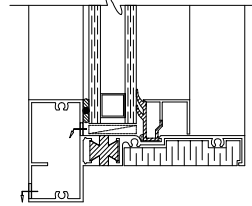
(A2)



20-464
fichier 464KT

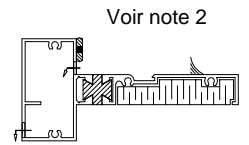
DÉTAILS POUR BASE

(B1)



20-464
fichier M464DB

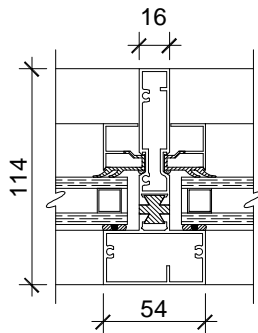
(B2)



20-464
fichier M464KB

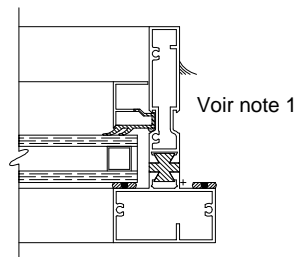
DÉTAILS POUR MENEAU VERTICAL ET HORIZONTAL

(C1)



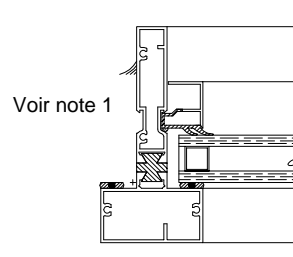
20-461
fichier M461DDH

(C2)



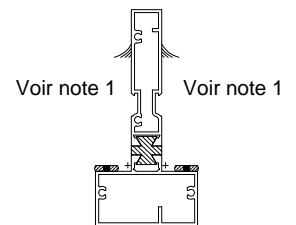
20-461
fichier M461DKH

(C3)

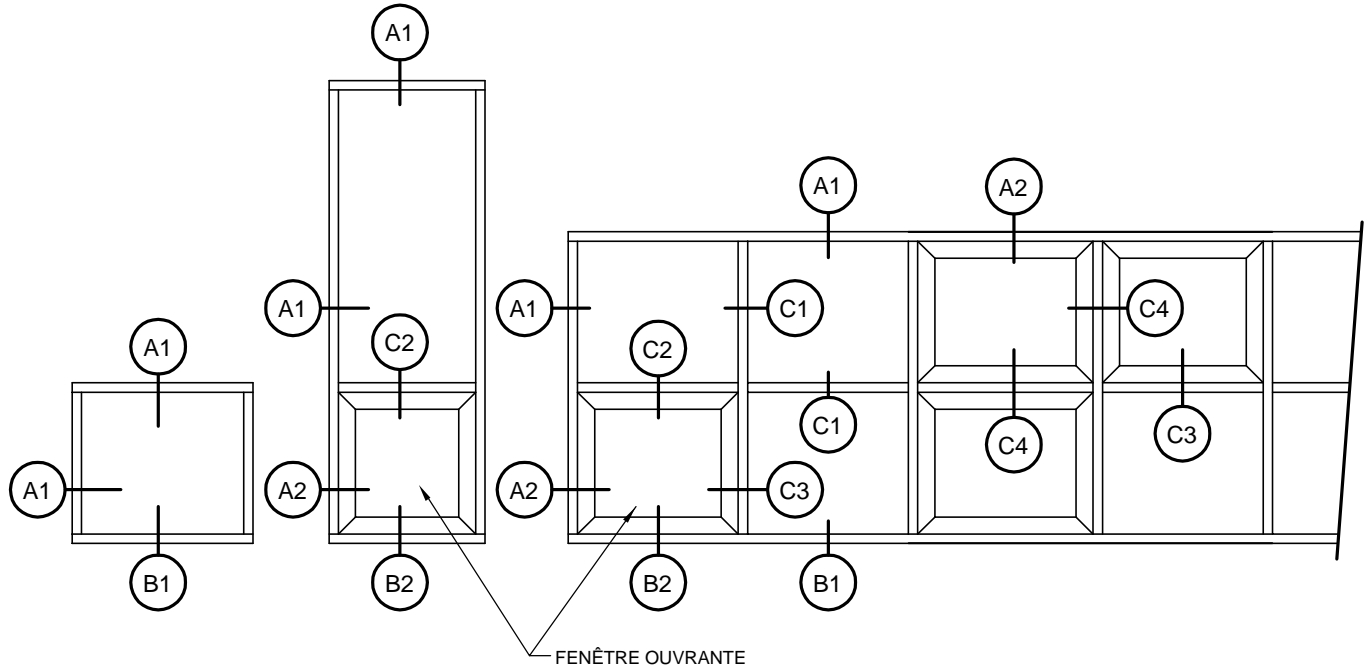


20-461
fichier M461KDH

(C4)



20-461
fichier 461KKH



LÉGENDE

 : NOM DU FICHIER POUR AUTOCAD

NOTE GÉNÉRALE

- LES DÉTAILS SONT SUJETS À CHANGEMENT SANS PRÉAVIS.
- LES DIMENSIONS N'APPARAÎTRONT PAS SUR CES FICHIERS VEUILLEZ LES AJOUTER SUR VOTRE DESSIN.

SYSTÈME "MAXSCEL"

- LE SYSTÈME "MAXSCEL" EST UN NOUVEAU TYPE DE PARCLOSES PERMETTANT D'OBTENIR UN MEILLEUR RENDEMENT, PAR LE PRINCIPE DE L'ÉCRAN PLUVIAL, ÉQUIVALENT À CELUI OBTENU AVEC JOINT DE FEUILLURE. BREVET EN INSTANCE.

NOTE 1

POUR AJOUTER UN DÉTAIL DE FENÊTRE OUVRANTE SÉRIE:

- 1700 OUVRANT INTÉRIEUR UTILISER LE FICHIER M225VIT
- 1700 OUVRANT EXTÉRIEUR UTILISER LE FICHIER M223JVE
- 1800 OUVRANT INTÉRIEUR UTILISER LE FICHIER M310VIT
- 1800 OUVRANT EXTÉRIEUR UTILISER LE FICHIER M310JVE
- 1950 OUVRANT INTÉRIEUR UTILISER LE FICHIER M310VOT

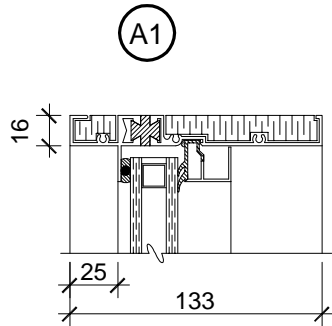
NOTE 2

POUR AJOUTER UN DÉTAIL DE FENÊTRE OUVRANTE SÉRIE:

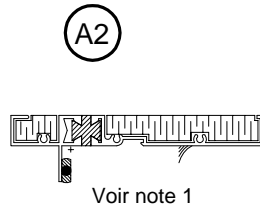
- 1700 OUVRANT INTÉRIEUR UTILISER LE FICHIER M225VIB
- 1700 OUVRANT EXTÉRIEUR UTILISER LE FICHIER M223VEB7
- 1800 OUVRANT INTÉRIEUR UTILISER LE FICHIER M310VIB
- 1800 OUVRANT EXTÉRIEUR UTILISER LE FICHIER M310VEB3
- 1950 OUVRANT INTÉRIEUR UTILISER LE FICHIER M310VOB

DÉTAILS POUR TÊTE ET JAMBAGE

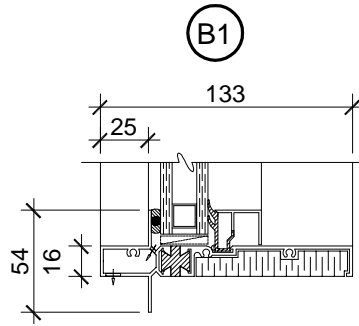
DÉTAILS POUR BASE



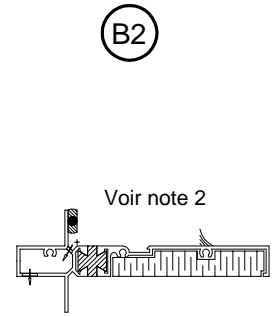
20-525
fichier M525DT



20-525
fichier 525KT

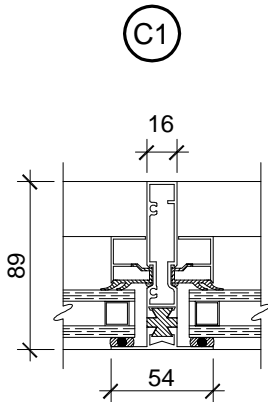


20-529
fichier M529DB

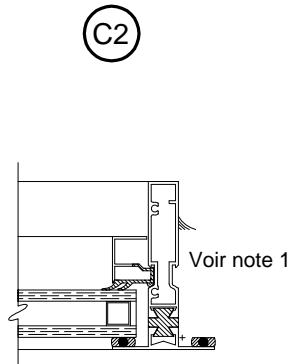


20-529
fichier M529KB

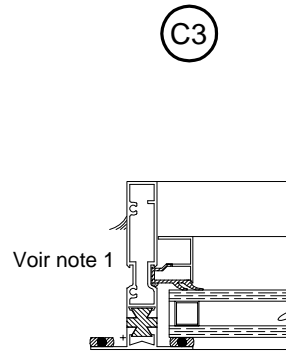
DÉTAILS POUR MENEAU VERTICAL ET HORIZONTAL



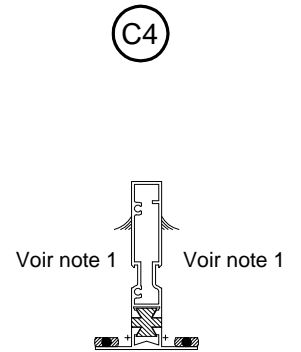
20-351
fichier M351DDH



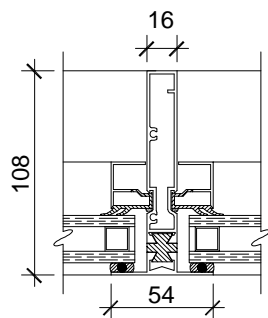
20-351
fichier M351DKH



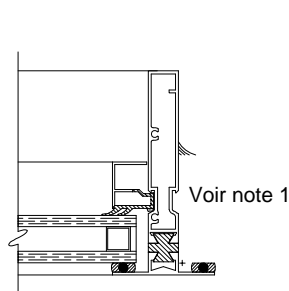
20-351
fichier M351KDH



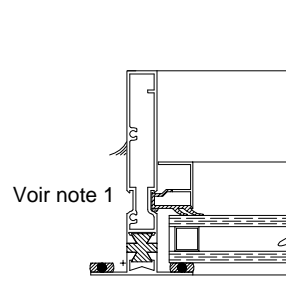
20-351
fichier 351KKH



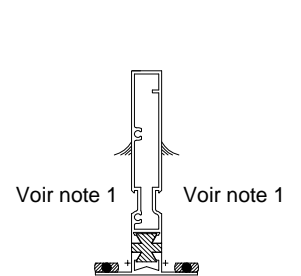
20-426
fichier M426DDH



20-426
fichier M426DKH



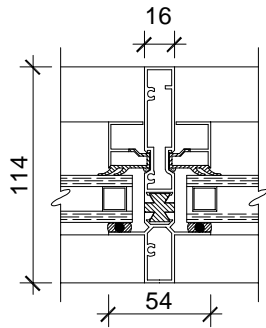
20-426
fichier M426KDH



20-426
fichier 426KKH

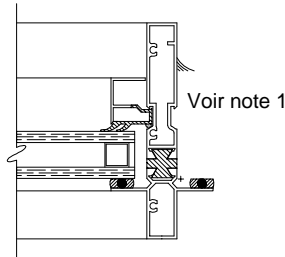
DÉTAILS POUR MENEAU VERTICAL ET HORIZONTAL

C1



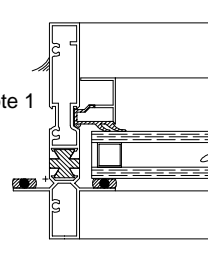
20-451
fichier M451DDH

C2



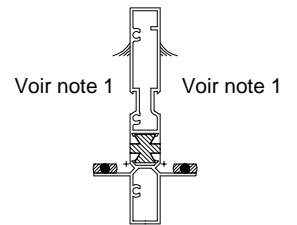
20-451
fichier M451DKH

C3

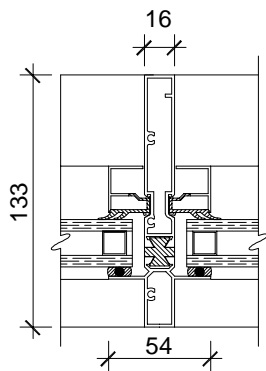


20-451
fichier M451KDH

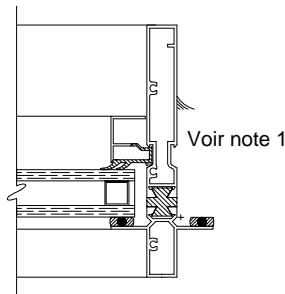
C4



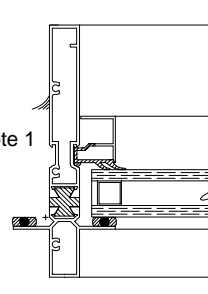
20-451
fichier 451KKH



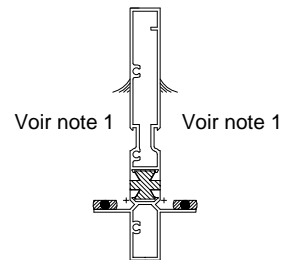
20-526
fichier M526DDH



20-526
fichier M526DKH



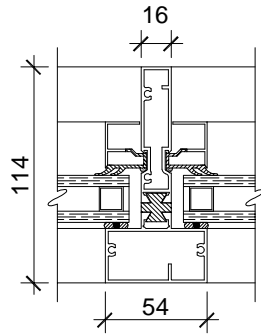
20-526
fichier M526KDH



20-526
fichier 526KKH

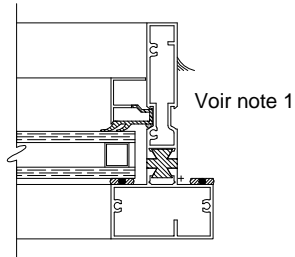
DÉTAILS POUR MENEAU VERTICAL ET HORIZONTAL

C1



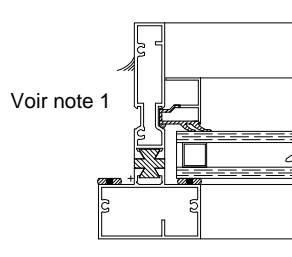
20-461
fichier M461DDH

C2



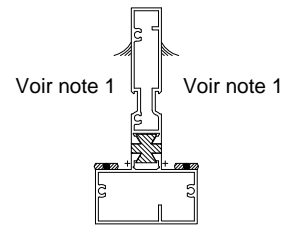
20-461
fichier M461DKH

C3

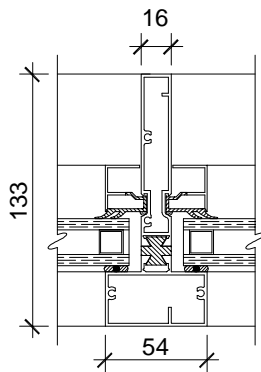


20-461
fichier M461KDH

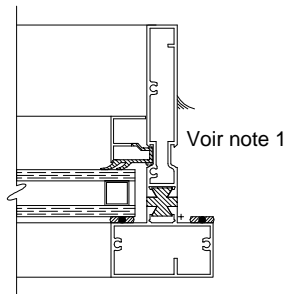
C4



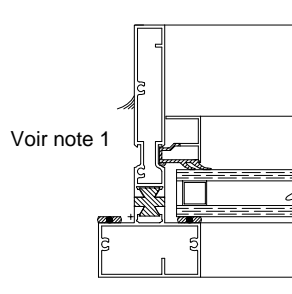
20-461
fichier 461KKH



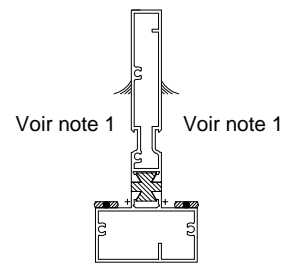
20-536
fichier M536DDH



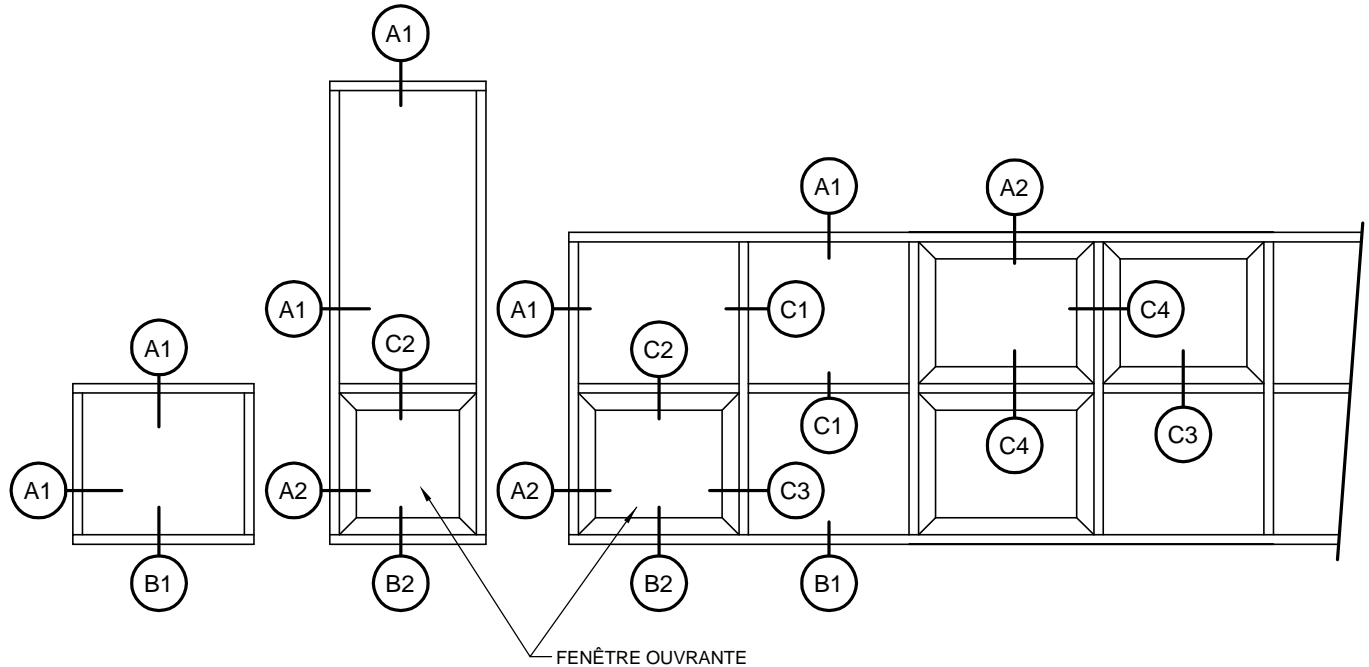
20-536
fichier M536DKH



20-536
fichier M536KDH



20-536
fichier 536KKH



LÉGENDE

: NOM DU FICHER POUR AUTOCAD

NOTE GÉNÉRALE

- LES DÉTAILS SONT SUJETS À CHANGEMENT SANS PRÉAVIS.
- LES DIMENSIONS N'APPARAÎTRONT PAS SUR CES FICHIERS VEUILLEZ LES AJOUTER SUR VOTRE DESSIN.

SYSTÈME "MAXSCEL"

- LE SYSTÈME "MAXSCEL" EST UN NOUVEAU TYPE DE PARCLOSES PERMETTANT D'OBTENIR UN MEILLEUR RENDEMENT, PAR LE PRINCIPE DE L'ÉCRAN PLUVIAL, EQUIVALENT À CELUI OBTENU AVEC JOINT DE FEUILLURE. BREVET EN INSTANCE.

NOTE 1

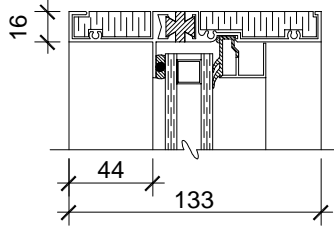
- POUR AJOUTER UN DÉTAIL DE FENÊTRE OUVRANTE SÉRIE:
- 1700 OUVRANT INTÉRIEUR UTILISER LE FICHER M225VIT
 - 1700 OUVRANT EXTÉRIEUR UTILISER LE FICHER M223JVE
 - 1800 OUVRANT INTÉRIEUR UTILISER LE FICHER M310VIT
 - 1800 OUVRANT EXTÉRIEUR UTILISER LE FICHER M310JVE
 - 1950 OUVRANT INTÉRIEUR UTILISER LE FICHER M310VOT

NOTE 2

- POUR AJOUTER UN DÉTAIL DE FENÊTRE OUVRANTE SÉRIE:
- 1700 OUVRANT INTÉRIEUR UTILISER LE FICHER M225VIB
 - 1700 OUVRANT EXTÉRIEUR UTILISER LE FICHER M223VEB7
 - 1800 OUVRANT INTÉRIEUR UTILISER LE FICHER M310VIB
 - 1800 OUVRANT EXTÉRIEUR UTILISER LE FICHER M310VEB3
 - 1950 OUVRANT INTÉRIEUR UTILISER LE FICHER M310VOB

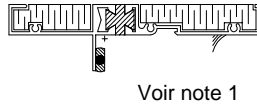
DÉTAILS POUR TÊTE ET JAMBAGE

(A1)



20-500
fichier M500DT

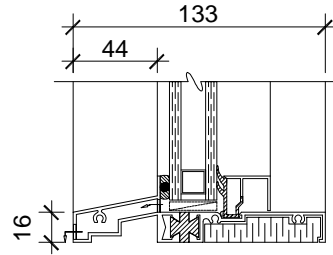
(A2)



20-500
fichier 500KT

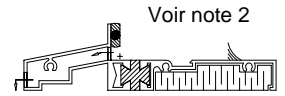
DÉTAILS POUR BASE

(B1)



20-510
fichier M510DB

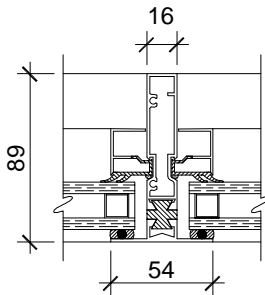
(B2)



20-510
fichier M510KB

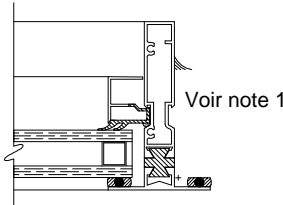
DÉTAILS POUR MENEAU VERTICAL ET HORIZONTAL

(C1)



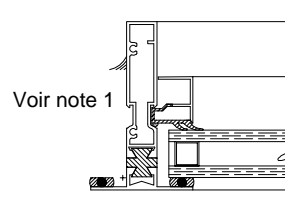
20-351
fichier M351DDH

(C2)



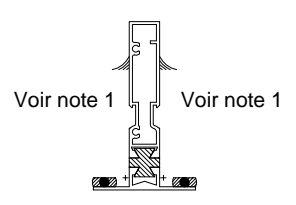
20-351
fichier M351DKH

(C3)

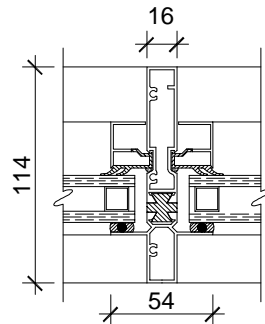


20-351
fichier M351KDH

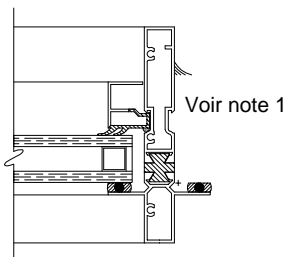
(C4)



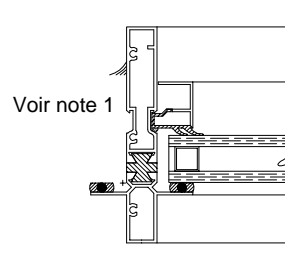
20-351
fichier 351KKH



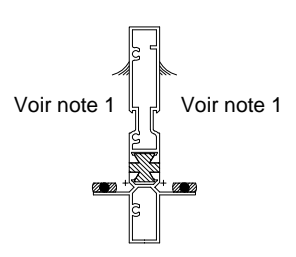
20-451
fichier M451DDH



20-451
fichier M451DKH

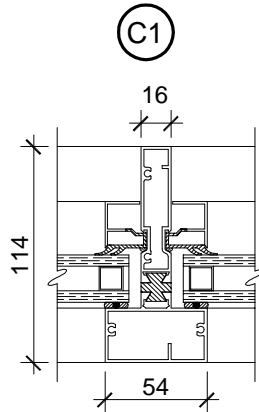


20-451
fichier M451KDH

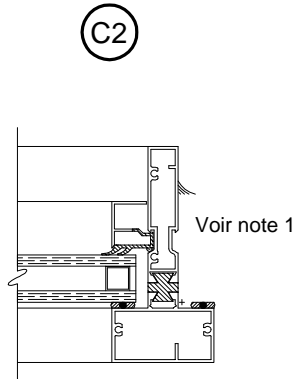


20-451
fichier 451KKH

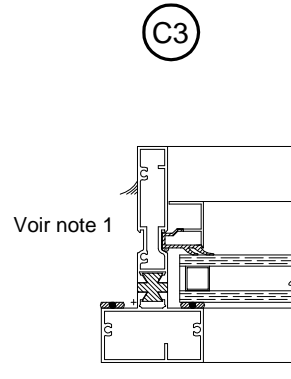
DÉTAILS POUR MENEAU VERTICAL ET HORIZONTAL



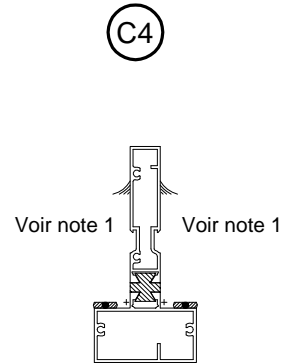
20-461
fichier M461DDH



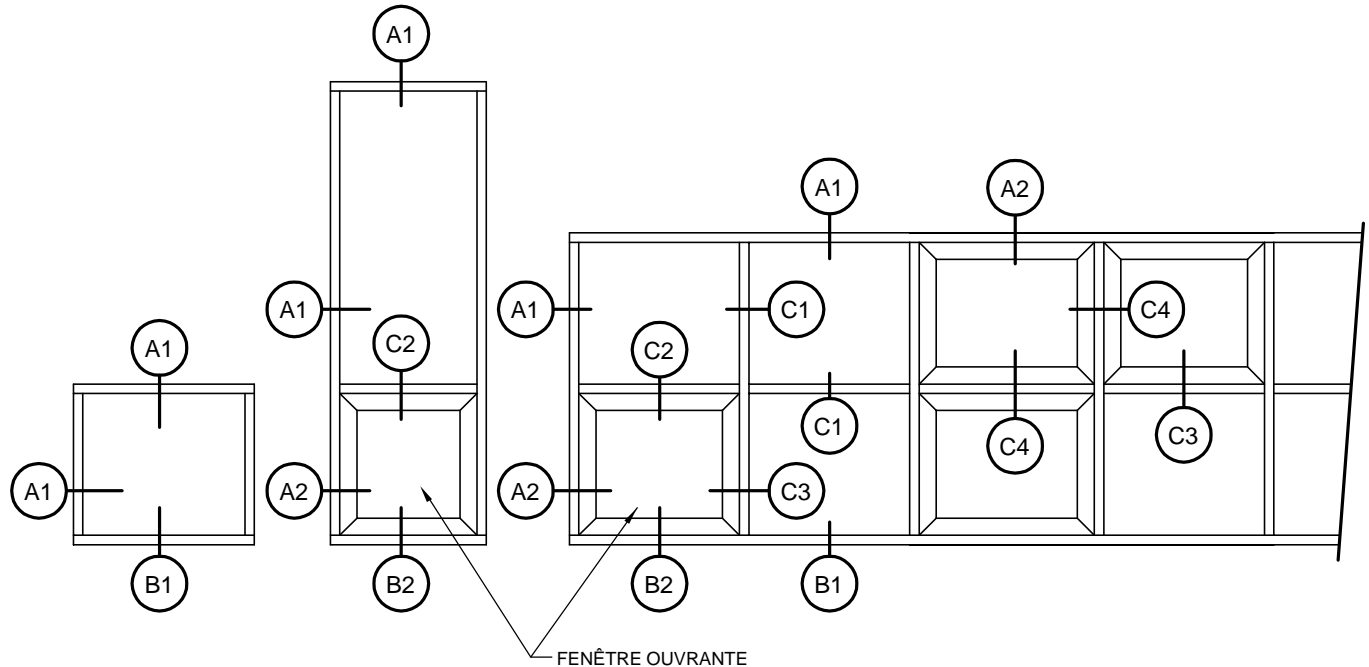
20-461
fichier M461DKH



20-461
fichier M461KDH



20-461
fichier 461KKH



LÉGENDE

 : NOM DU FICHER POUR AUTOCAD

NOTE GÉNÉRALE

- LES DÉTAILS SONT SUJETS À CHANGEMENT SANS PRÉAVIS.
- LES DIMENSIONS N'APPARAÎTRONT PAS SUR CES FICHIERS VEUILLEZ LES AJOUTER SUR VOTRE DESSIN.

SYSTÈME "MAXSCEL"

- LE SYSTÈME "MAXSCEL" EST UN NOUVEAU TYPE DE PARCLOSES PERMETTANT D'OBTENIR UN MEILLEUR RENDEMENT, PAR LE PRINCIPE DE L'ÉCRAN PLUVIAL, EQUIVALENT À CELUI OBTENU AVEC JOINT DE FEUILLURE. BREVET EN INSTANCE.

NOTE 1

- POUR AJOUTER UN DÉTAIL DE FENÊTRE OUVRANTE SÉRIE:
- 1700 OUVRANT INTÉRIEUR UTILISER LE FICHER M225VIT
 - 1700 OUVRANT EXTÉRIEUR UTILISER LE FICHER M223JVE
 - 1800 OUVRANT INTÉRIEUR UTILISER LE FICHER M310VIT
 - 1800 OUVRANT EXTÉRIEUR UTILISER LE FICHER M310JVE
 - 1950 OUVRANT INTÉRIEUR UTILISER LE FICHER M310VOT

NOTE 2

- POUR AJOUTER UN DÉTAIL DE FENÊTRE OUVRANTE SÉRIE:
- 1700 OUVRANT INTÉRIEUR UTILISER LE FICHER M225VIB
 - 1700 OUVRANT EXTÉRIEUR UTILISER LE FICHER M223VEB7
 - 1800 OUVRANT INTÉRIEUR UTILISER LE FICHER M310VIB
 - 1800 OUVRANT EXTÉRIEUR UTILISER LE FICHER M310VEB3
 - 1950 OUVRANT INTÉRIEUR UTILISER LE FICHER M310VOB

DÉTAILS POUR TÊTE ET JAMBAGE

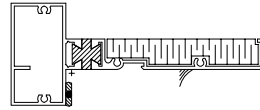
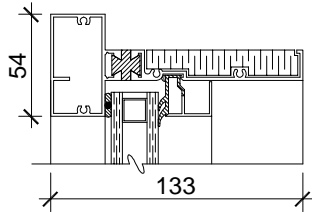
DÉTAILS POUR BASE

(A1)

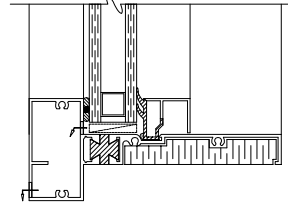
(A2)

(B1)

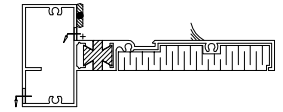
(B2)



Voir note 1



Voir note 2



20-539
fichier M539DT

20-539
fichier 539KT

20-539
fichier M539DB

20-539
fichier M539KB

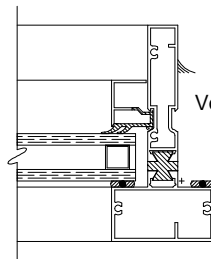
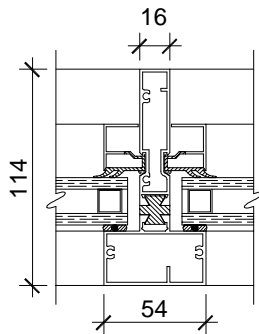
DÉTAILS POUR MENEAU VERTICAL ET HORIZONTAL

(C1)

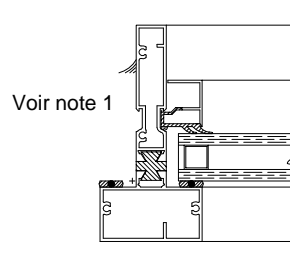
(C2)

(C3)

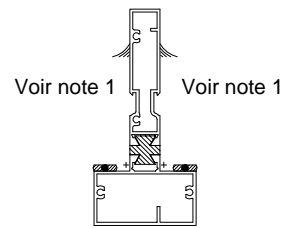
(C4)



Voir note 1



Voir note 1



Voir note 1

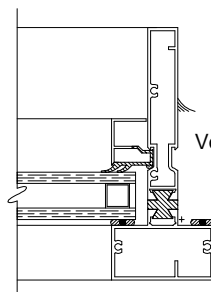
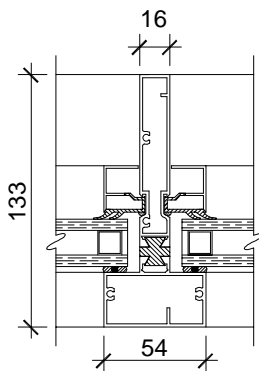
Voir note 1

20-461
fichier M461DDH

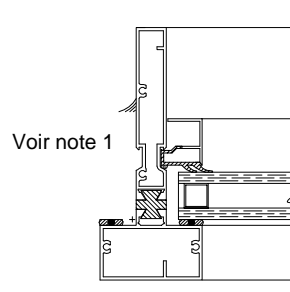
20-461
fichier M461DKH

20-461
fichier M461KDH

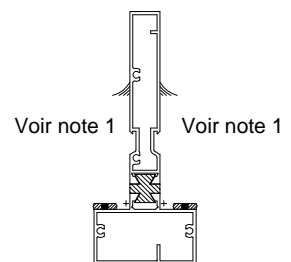
20-461
fichier 461KKH



Voir note 1



Voir note 1



Voir note 1

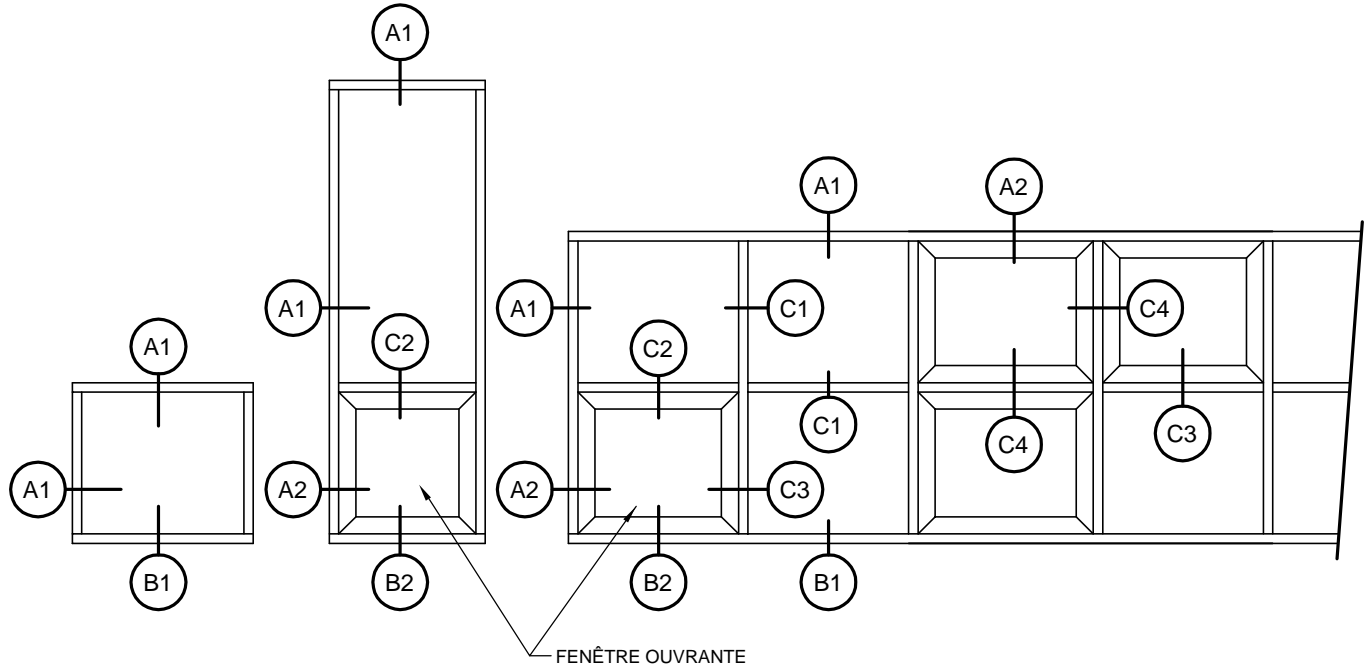
Voir note 1

20-536
fichier M536DDH

20-536
fichier M536DKH

20-536
fichier M536KDH

20-536
fichier 536KKH



LÉGENDE

 : NOM DU FICHER POUR AUTOCAD

NOTE GÉNÉRALE

- LES DÉTAILS SONT SUJETS À CHANGEMENT SANS PRÉAVIS.
- LES DIMENSIONS N'APPARAÎTRONT PAS SUR CES FICHIERS
- VEUILLEZ LES AJOUTER SUR VOTRE DESSIN.

SYSTÈME "MAXSCEL"

- LE SYSTÈME "MAXSCEL" EST UN NOUVEAU TYPE DE PARCLOSÉS PERMETTANT D'OBTENIR UN MEILLEUR RENDEMENT, PAR LE PRINCIPE DE L'ÉCRAN PUVIAL, ÉQUIVALENT À CELUI OBTENU AVEC JOINT DE FEUILLURE. BREVET EN INSTANCE.

NOTE 1

POUR AJOUTER UN DÉTAIL DE FENÊTRE OUVRANTE SÉRIE:

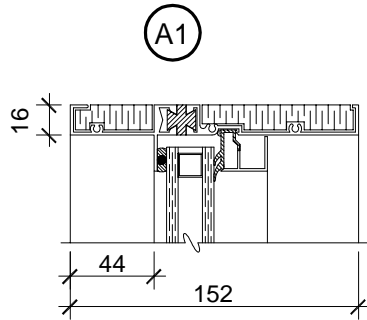
- 1700 OUVRANT INTÉRIEUR UTILISER LE FICHER M225VIT
- 1700 OUVRANT EXTÉRIEUR UTILISER LE FICHER M223JVE
- 1800 OUVRANT INTÉRIEUR UTILISER LE FICHER M310VIT
- 1800 OUVRANT EXTÉRIEUR UTILISER LE FICHER M310JVE
- 1950 OUVRANT INTÉRIEUR UTILISER LE FICHER M310VOT

NOTE 2

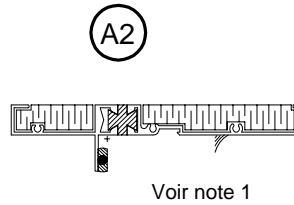
POUR AJOUTER UN DÉTAIL DE FENÊTRE OUVRANTE SÉRIE:

- 1700 OUVRANT INTÉRIEUR UTILISER LE FICHER M225VIB
- 1700 OUVRANT EXTÉRIEUR UTILISER LE FICHER M223VEB7
- 1800 OUVRANT INTÉRIEUR UTILISER LE FICHER M310VIB
- 1800 OUVRANT EXTÉRIEUR UTILISER LE FICHER M310VEB3
- 1950 OUVRANT INTÉRIEUR UTILISER LE FICHER M310VOB

DÉTAILS POUR TÊTE ET JAMBAGE

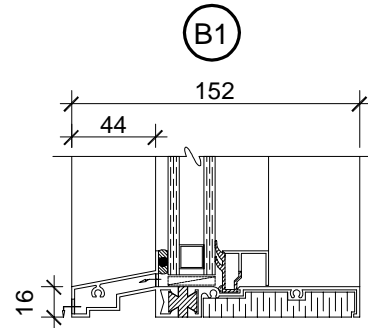


20-600
fichier M600DT

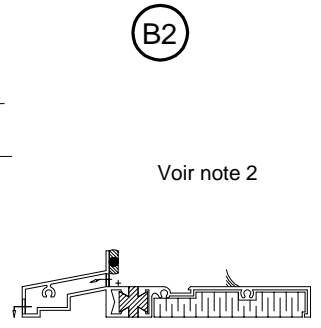


20-600
fichier 600KT

DÉTAILS POUR BASE

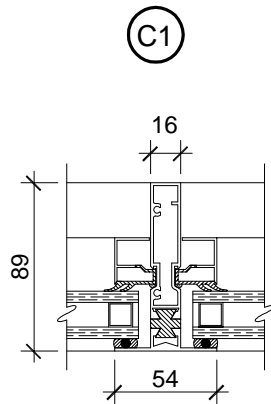


20-610
fichier M610DB

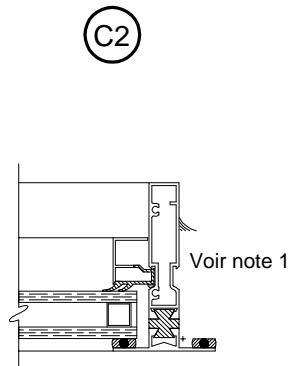


20-610
fichier M610KB

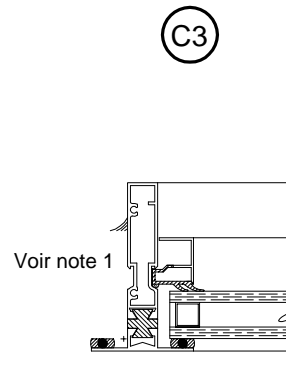
DÉTAILS POUR MENEAU VERTICAL ET HORIZONTAL



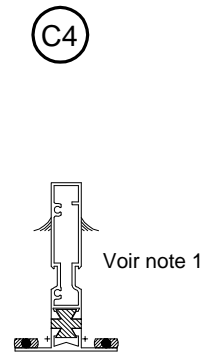
20-351
fichier M351DDH



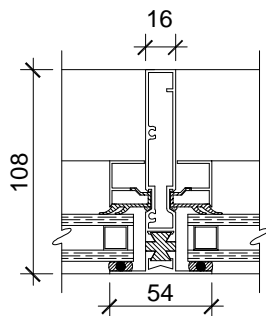
20-351
fichier M351DKH



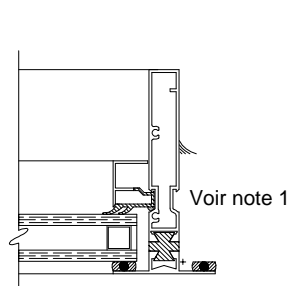
20-351
fichier M351KDH



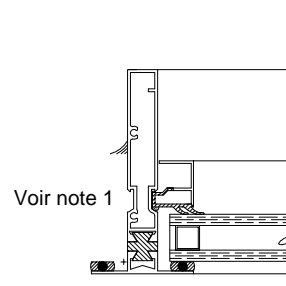
20-351
fichier 351KKH



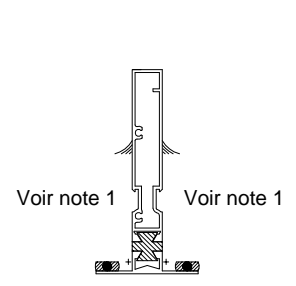
20-426
fichier M426DDH



20-426
fichier M426DKH



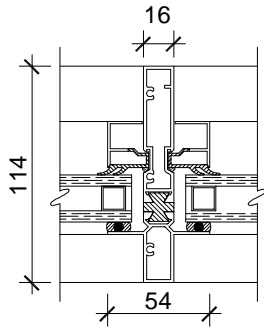
20-426
fichier M426KDH



20-426
fichier 426KKH

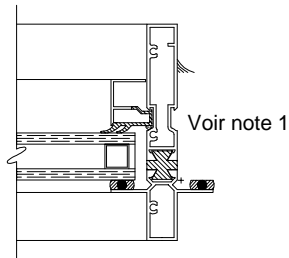
DÉTAILS POUR MENEAU VERTICAL ET HORIZONTAL

(C1)



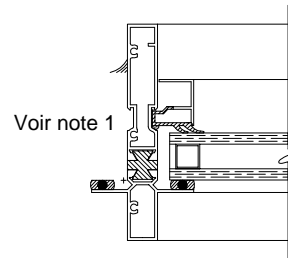
20-451
fichier M451DDH

(C2)



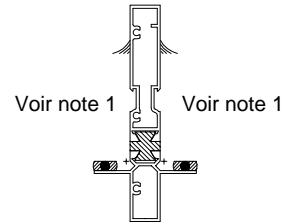
20-451
fichier M451DKH

(C3)

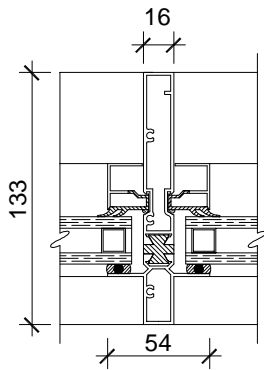


20-451
fichier M451KDH

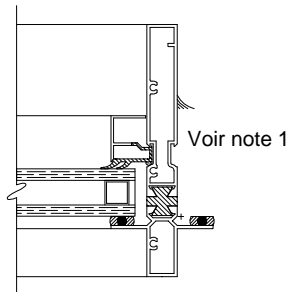
(C4)



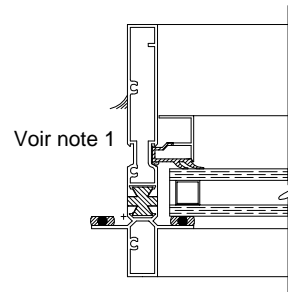
20-451
fichier 451KKH



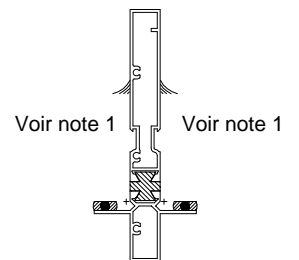
20-526
fichier M526DDH



20-526
fichier M526DKH



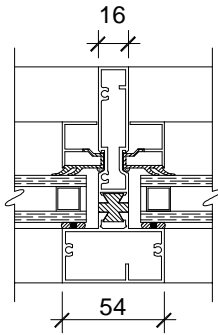
20-526
fichier M526KDH



20-526
fichier 526KKH

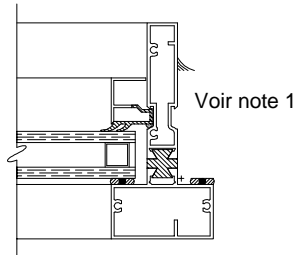
DÉTAILS POUR MENEAU VERTICAL ET HORIZONTAL

C1



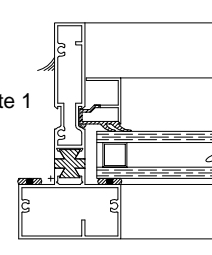
20-461
fichier M461DDH

C2



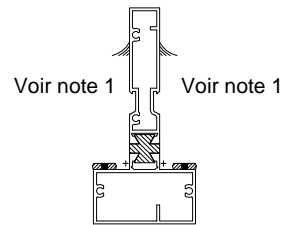
20-461
fichier M461DKH

C3

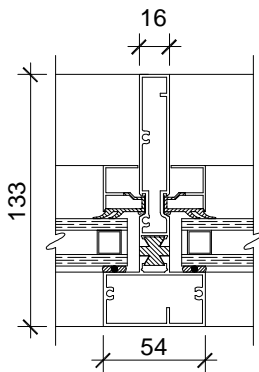


20-461
fichier M461KDH

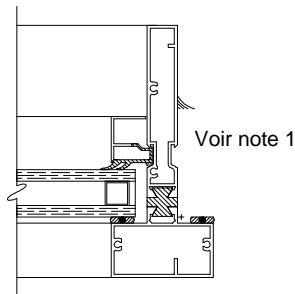
C4



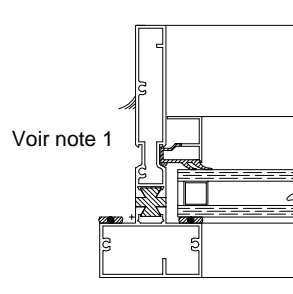
20-461
fichier 461KKH



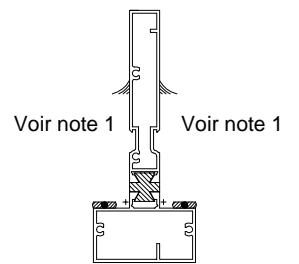
20-536
fichier M536DDH



20-536
fichier M536DKH



20-536
fichier M536KDH



20-536
fichier 536KKH